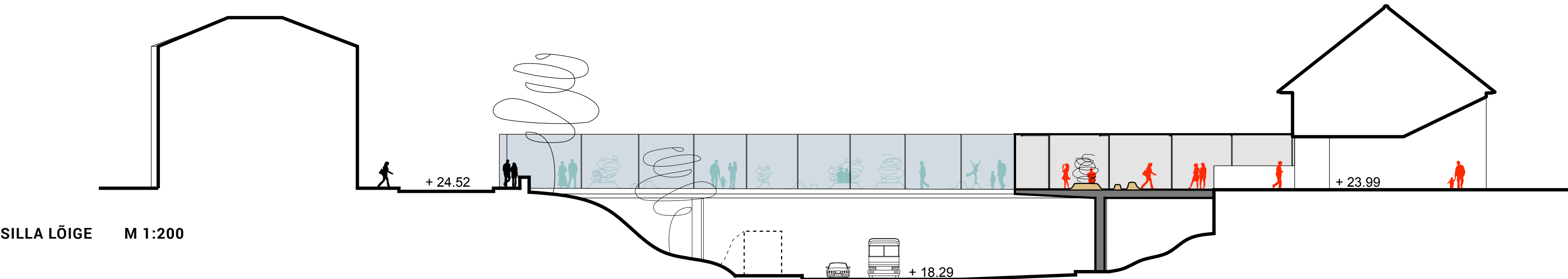
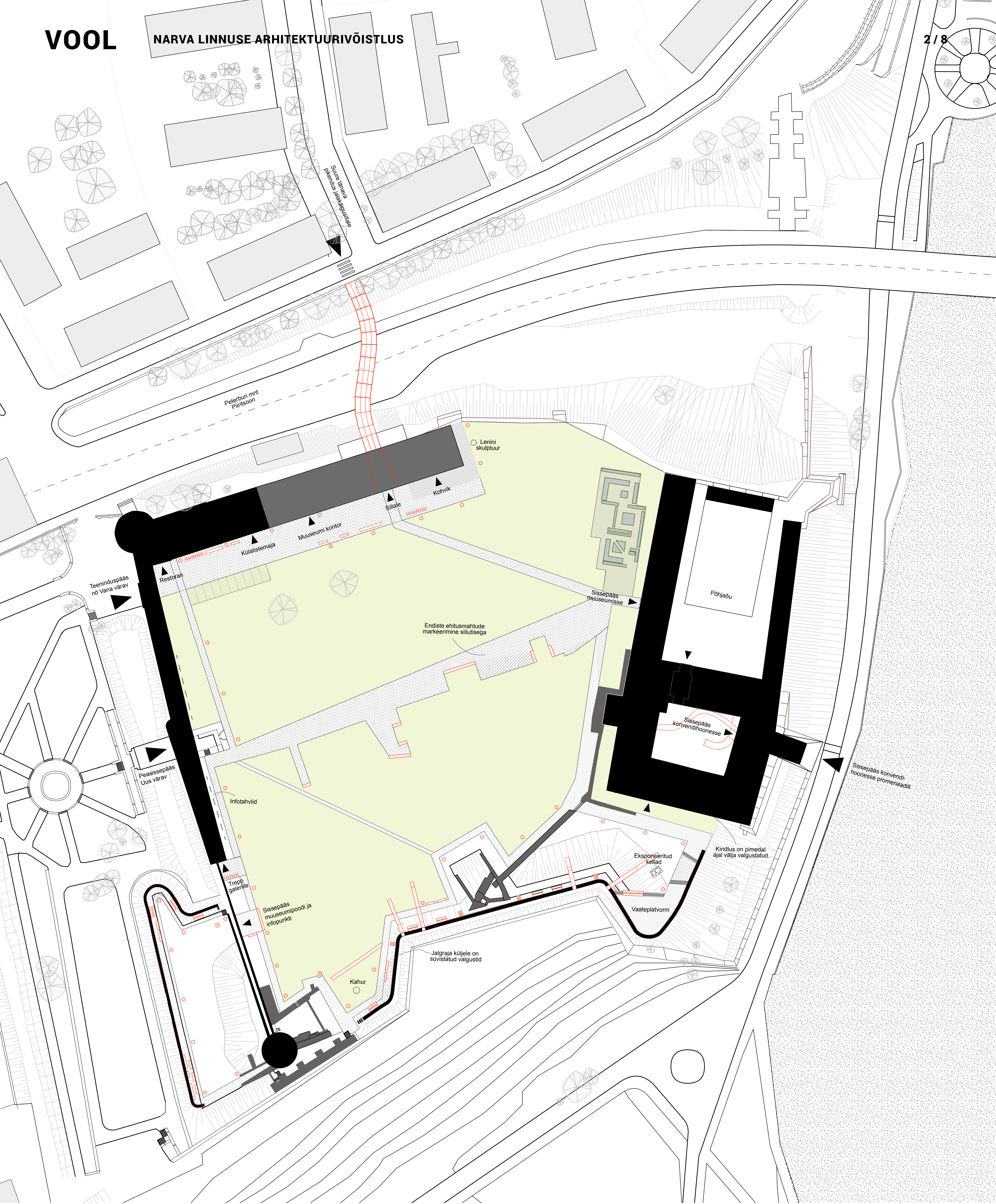


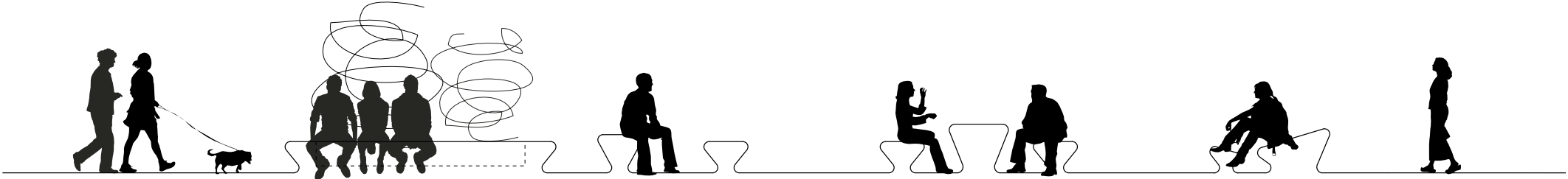
SILLA PLAAN M 1:200



SILLA LÕIGE M 1:200



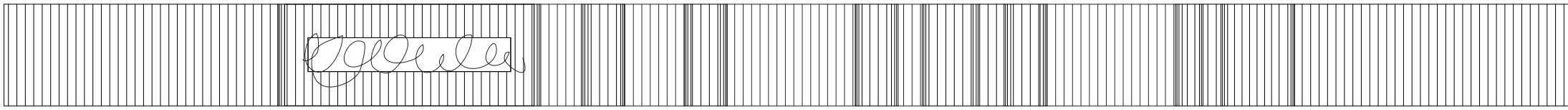
ASENDIPLAAN M 1:500



SILLA KONTSEPTSIION

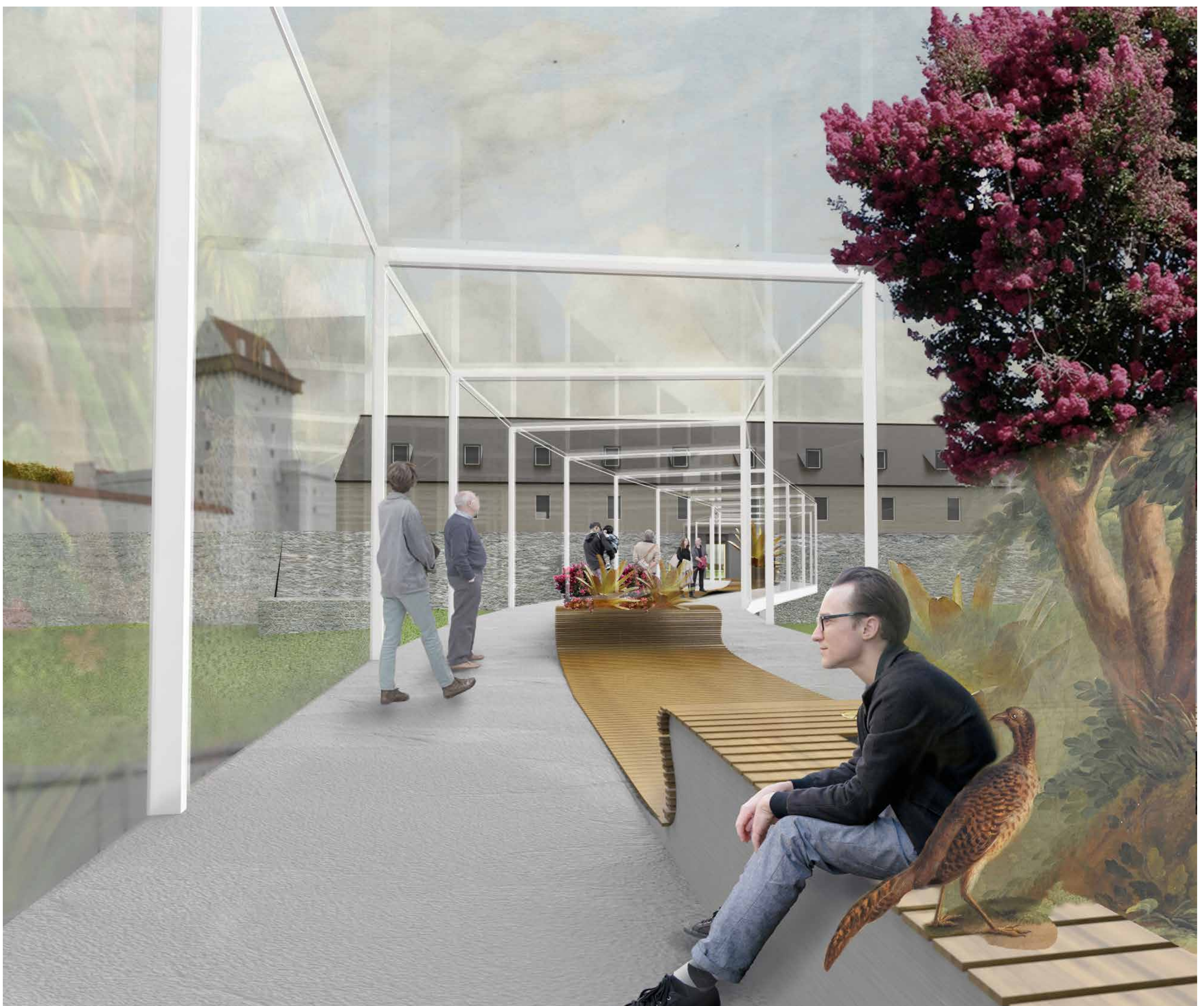
Linnust ja vanalinna ühendav sild üle Peterburi tee loob ühenduse Koidula ja Suure tänava ristil ning linnuse poolel ajaloolise silla asukoha vahel. Kuna need punktid ei ole kohakuti, saab sild iseloomuliku lookleva kuju. Tõlkitsoonist tulenevate piirangute tõttu on sild kogu ulatuses kaetud (klaasitud), mõjudes õhuliselt ja

läbipaistvalt. Tekkiv, ilmastikuoludest mõnevõrra kaitstud keskkond võimaldab silla pikiteljel jooksvat "pausilinti" täiendada tavapärasest erineva linnaruumi taimestikuga, botaaniliselt põnevate nn talveaia liikidega, mis on vabas õhus kasvatamiseks liiga külmakartlikud. Sillast saab Narva väike botaanikaäed.





SILD PETERBURI MAANTEELT NARVA JÕE POOLT



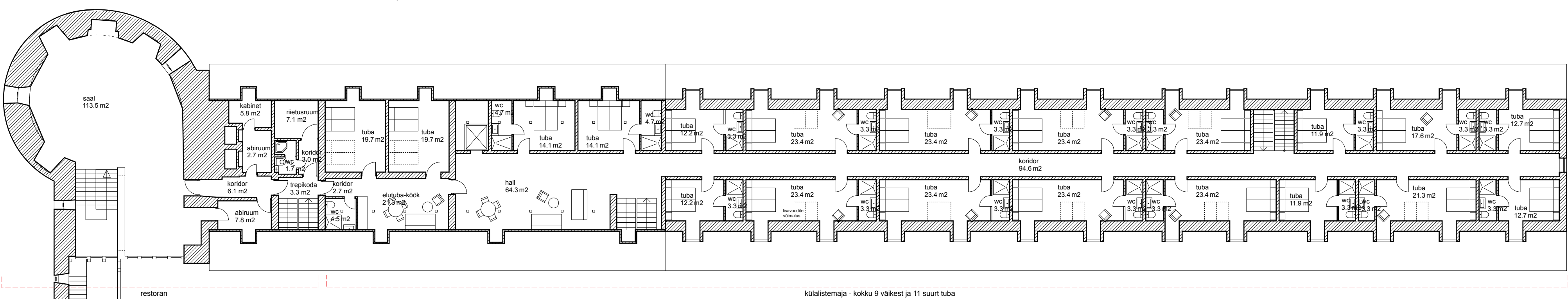
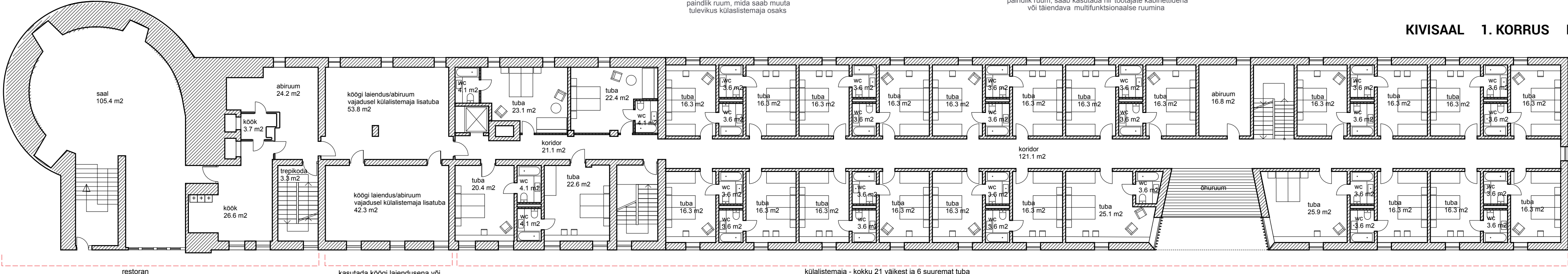
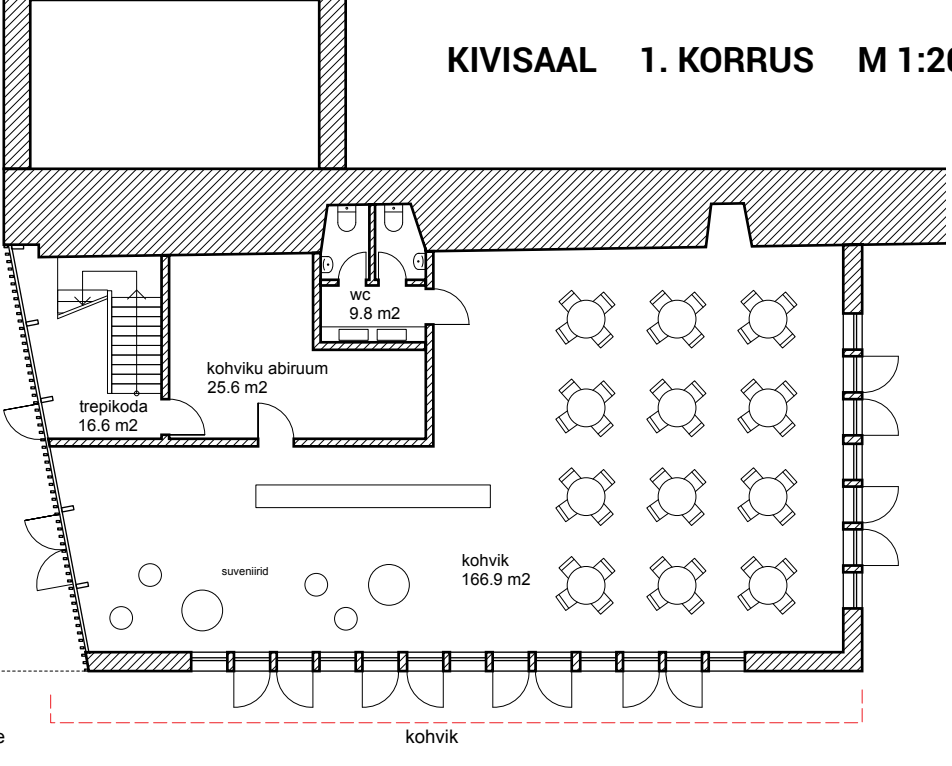
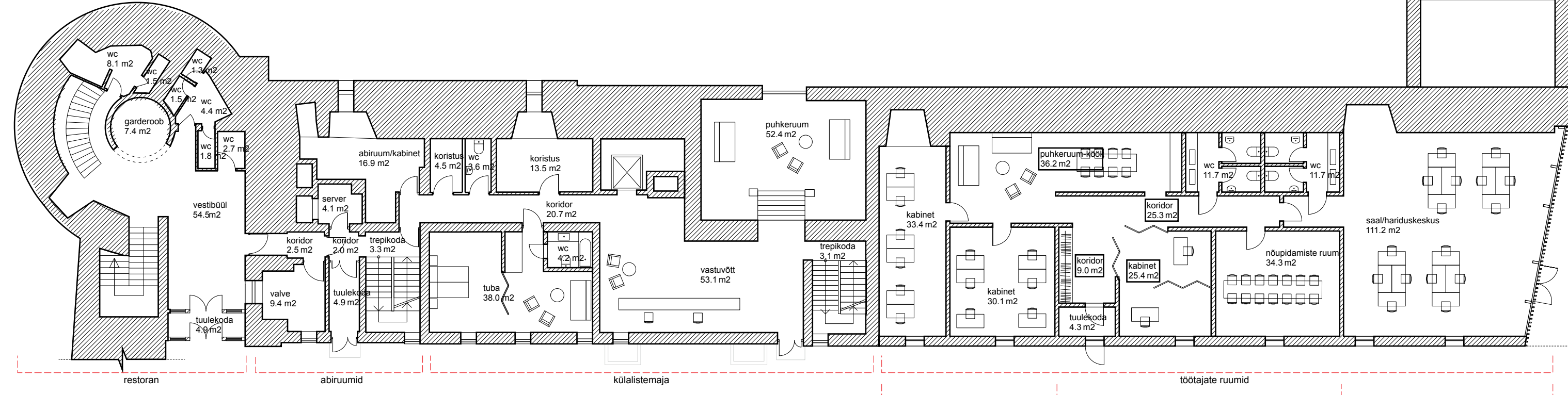
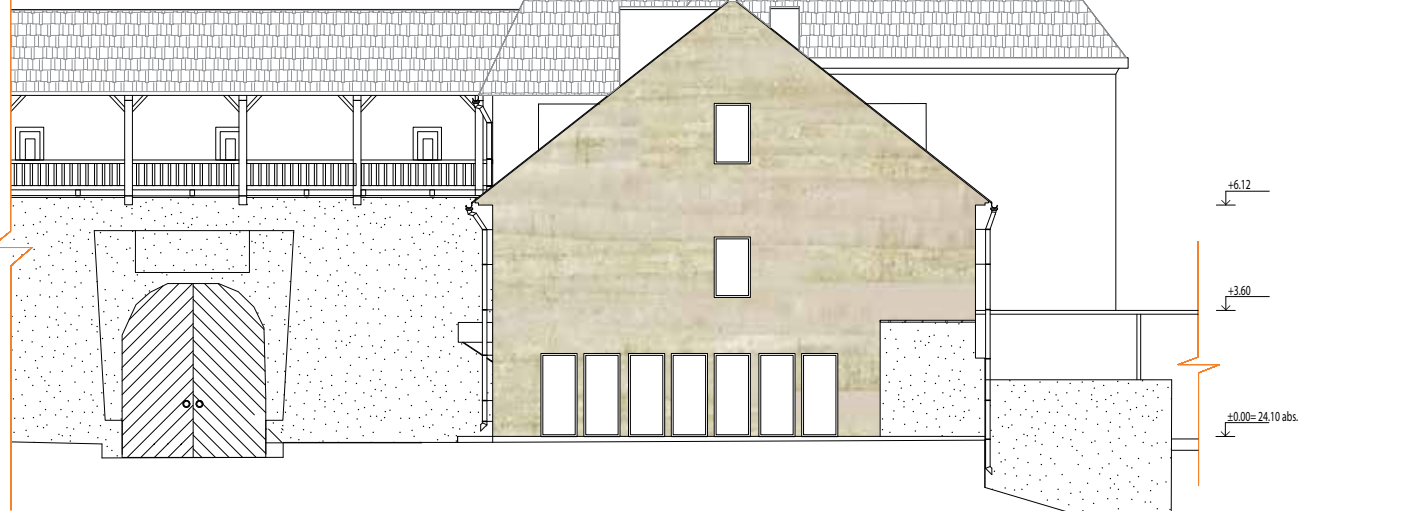
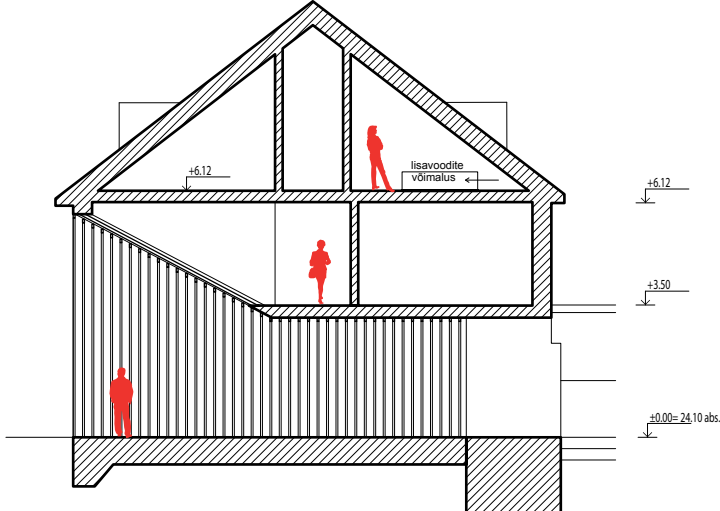
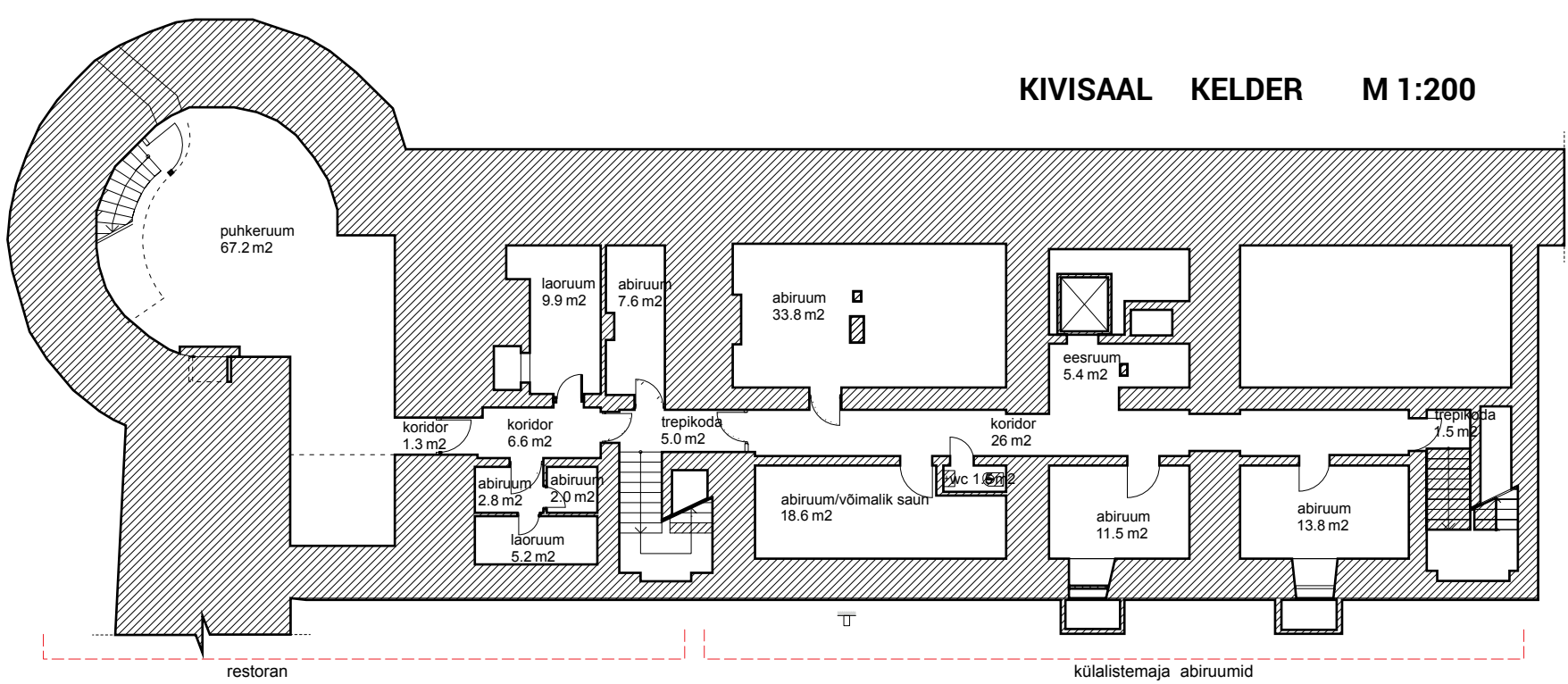
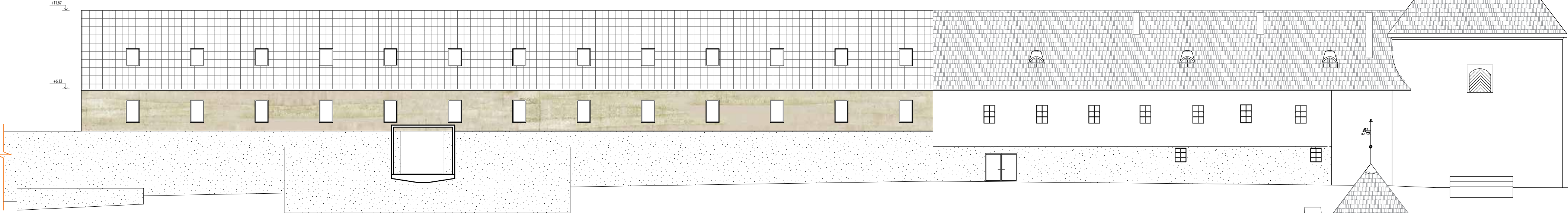
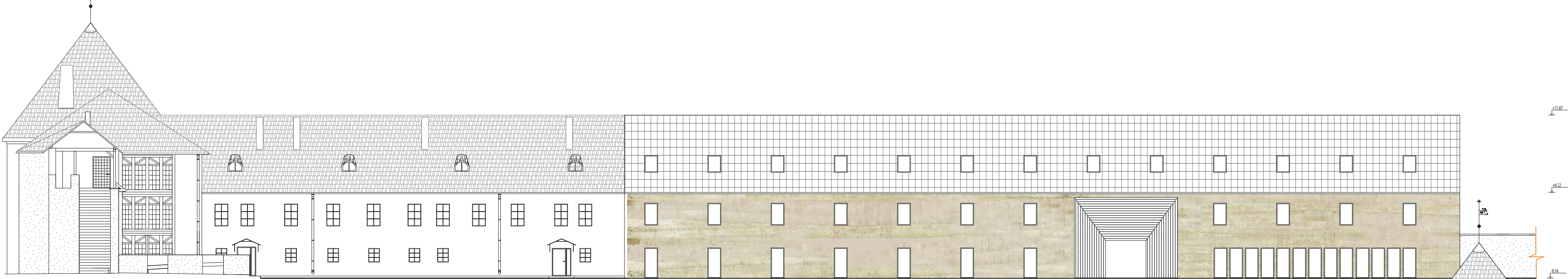
SILLA SISEVAADE



KIVISAALI JUURDEEHITUS

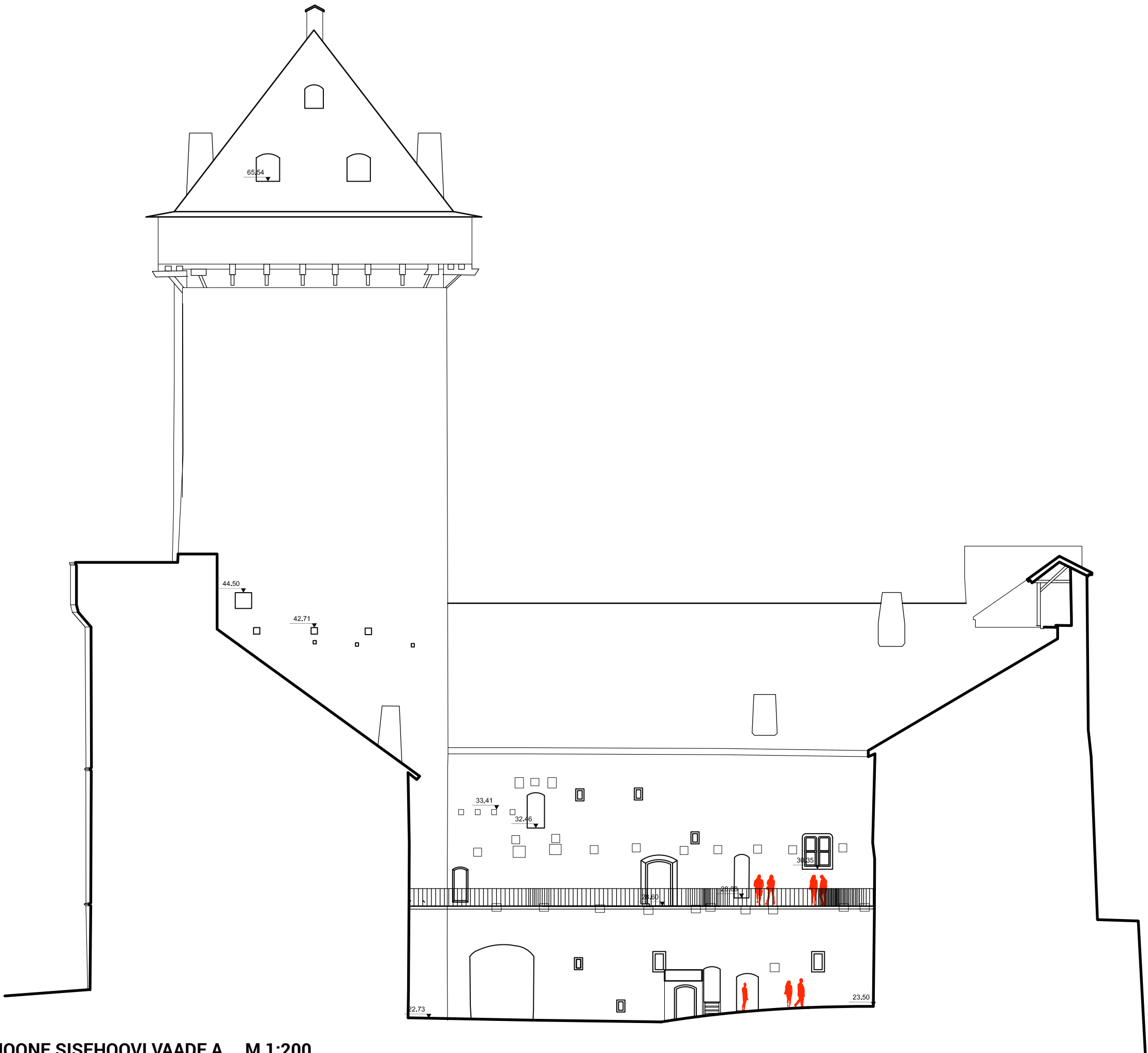


SILLA PORTAAL LÄBI KIVISAALI JUURDEEHITUSE



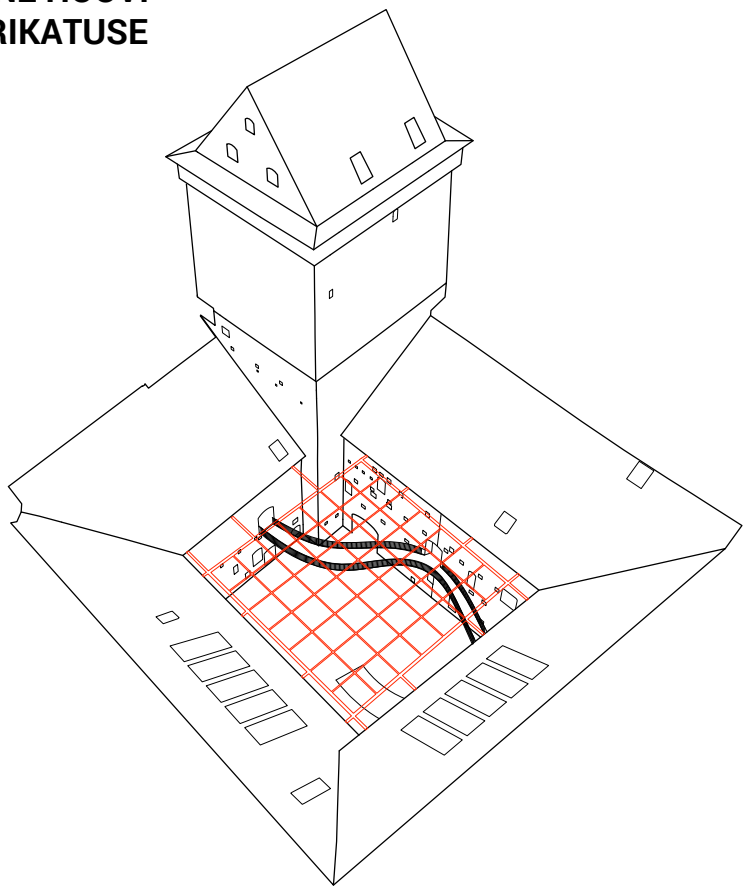


VAADE KONVENDIHOONE SISEHOOVI

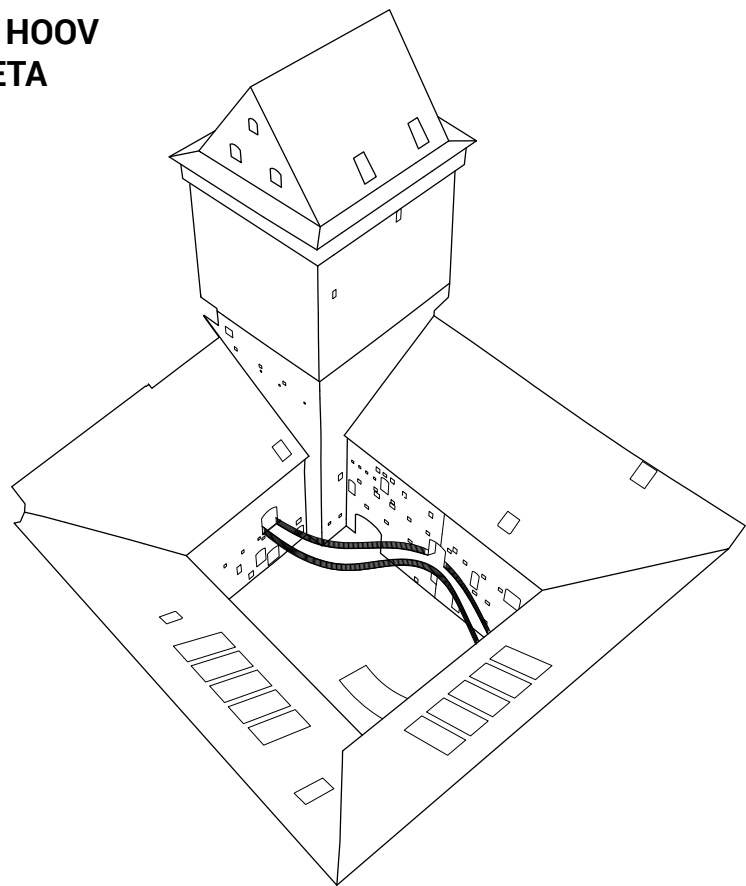


KONVENDIHOONE SISEHOOVI VAADE A M 1:200

KONVENDIHOONE HOОВI
VÕIMALIKU VARIKATUSE
SKEEM

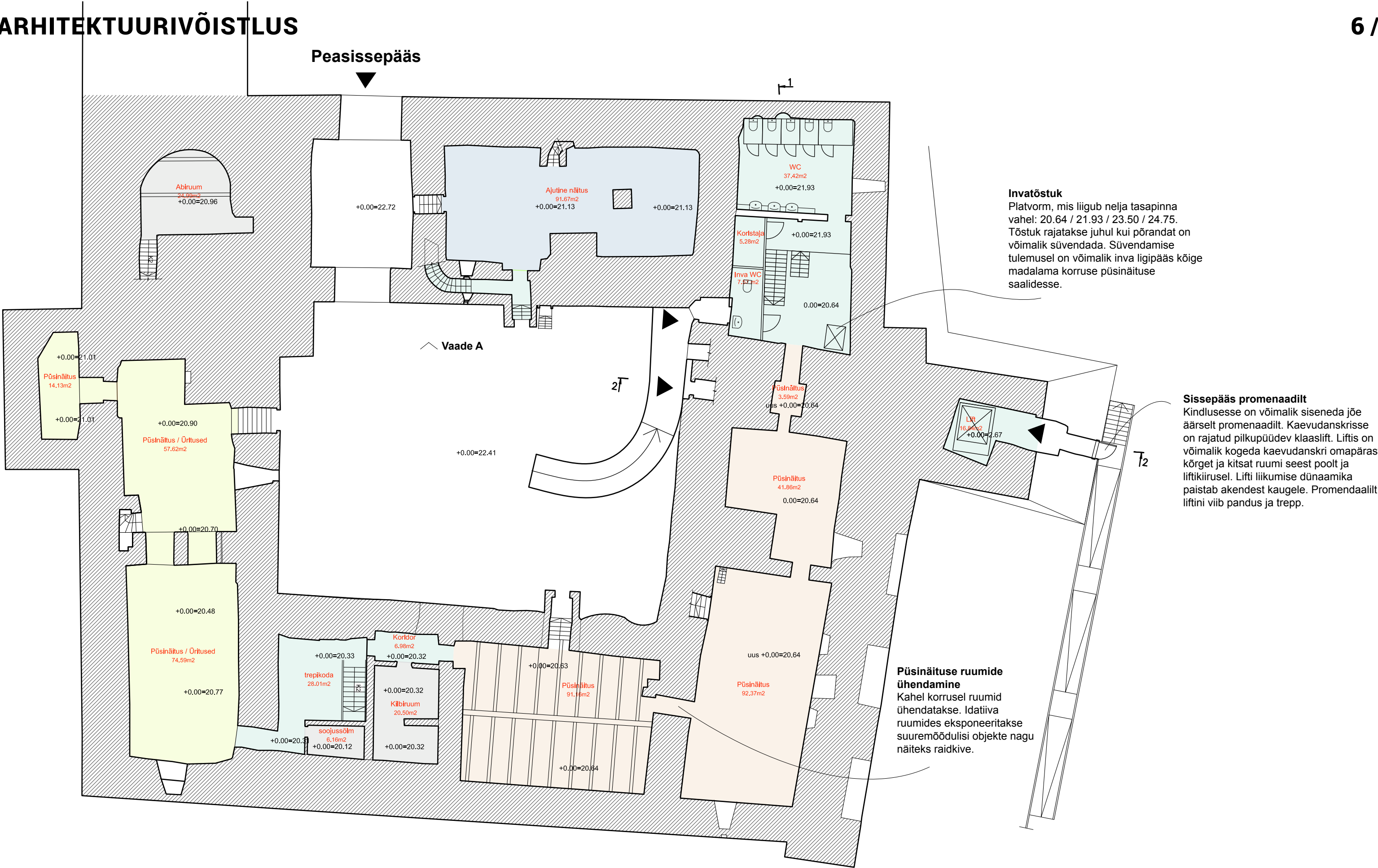


KONVENDIHOONE HOОВ
ILMA VARIKATUSETA



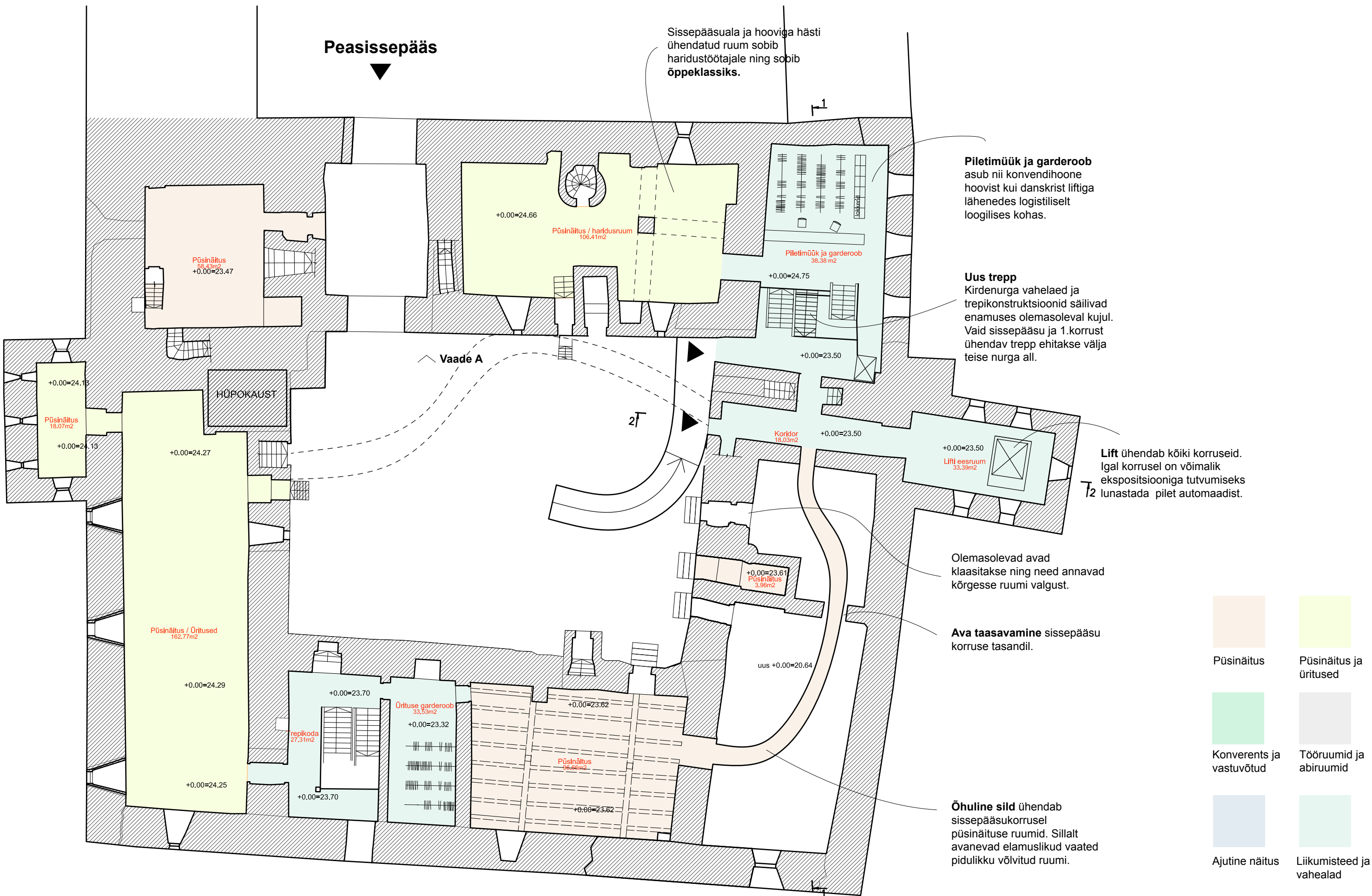
KONVENDIHOONE 1. KORRUS M 1:200

KONVENDIHOONE 1. KORRUSE RUUMID, MIS ON LIGIPÄÄSETAVAD LIIKUMISPUUDEGA KÜLASTAJATELE

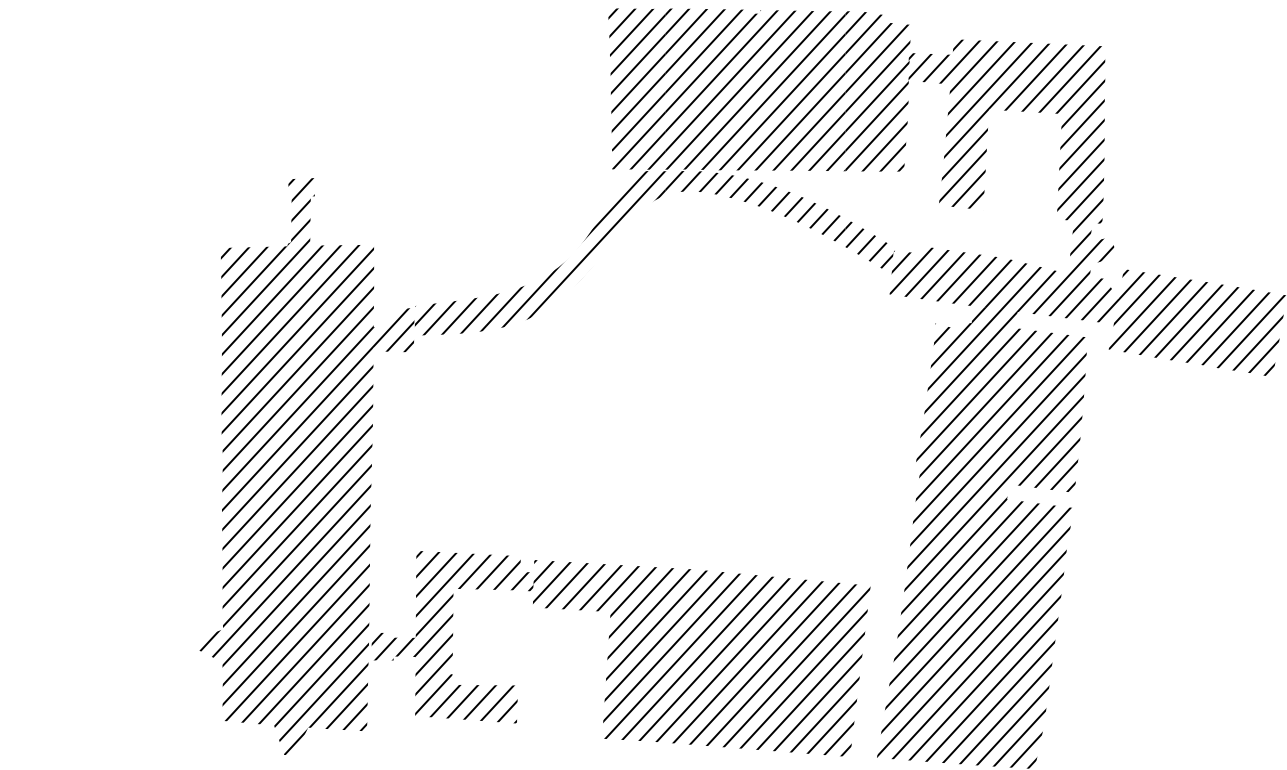


KONVENDIHOONE 2. KORRUS M 1:200

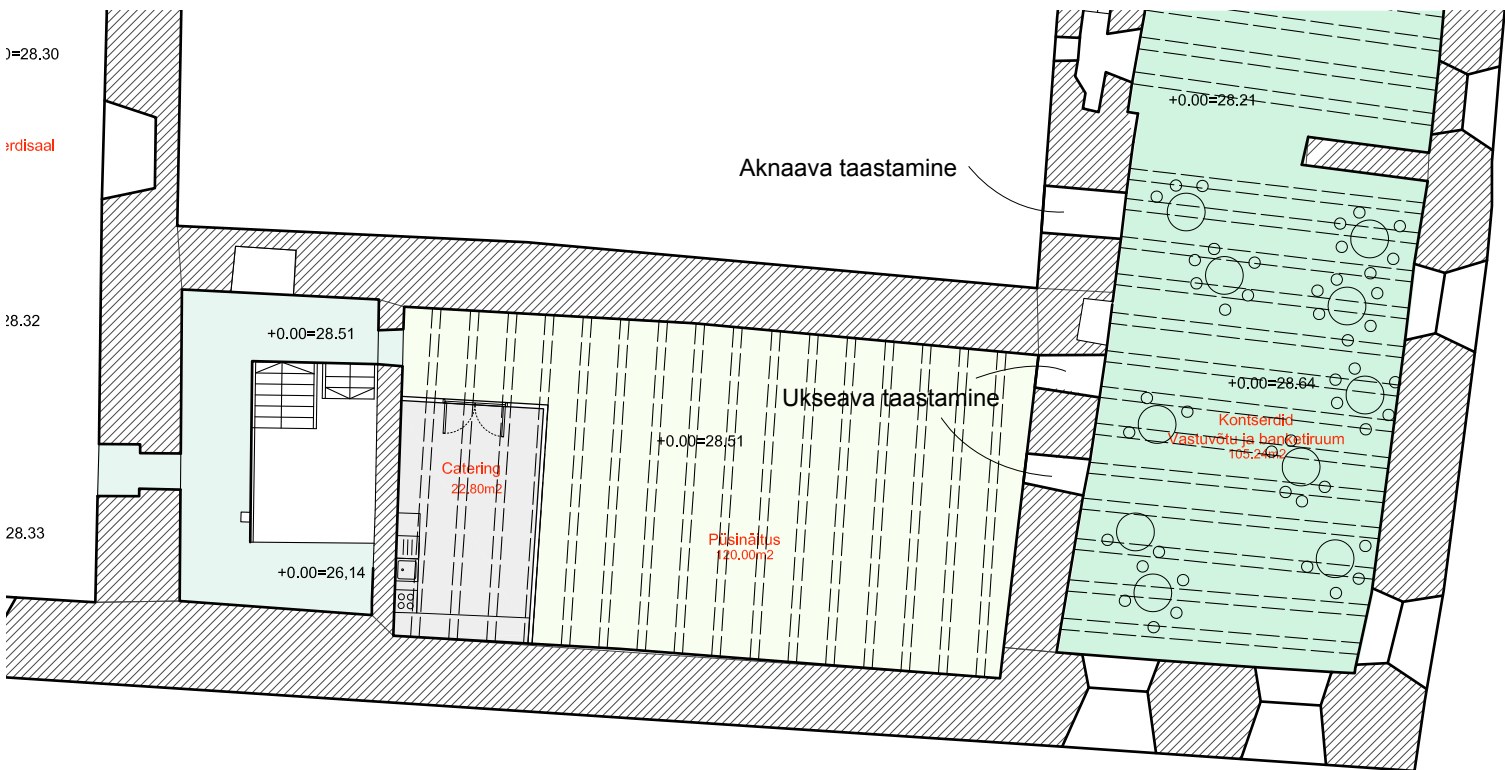
KONVENDIHOONE 2. KORRUSE RUUMID, MIS ON LIGIPÄÄSETAVAD LIIKUMISPUUDEGA KÜLASTAJATELE



KONVENDIHOONE 3. KORRUSE RUUMID, MIS ON
LIGIPÄÄSETAVAD LIIKUMISPUUDEGA KÜLASTAJATELE



KONVENDIHOONE 3B. KORRUS M 1:200



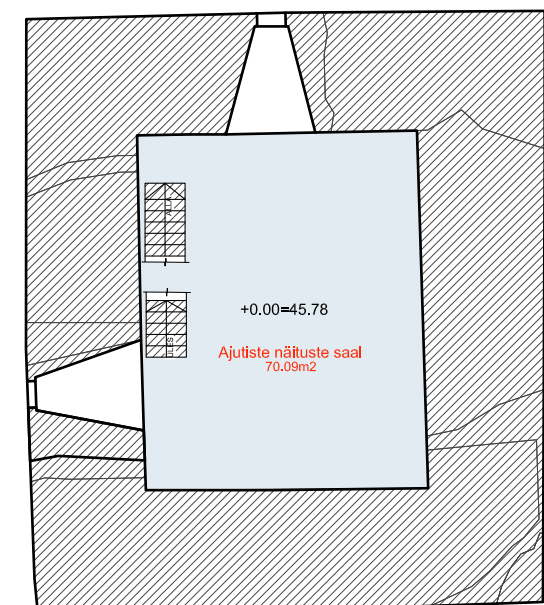
KONVENDIHOONE 4. KORRUS M 1:200

KONVENDIHOONE 4. KORRUSE RUUMID, MIS ON
LIGIPÄÄSETAVAD LIIKUMISPUUDEGA KÜLASTAJATELE



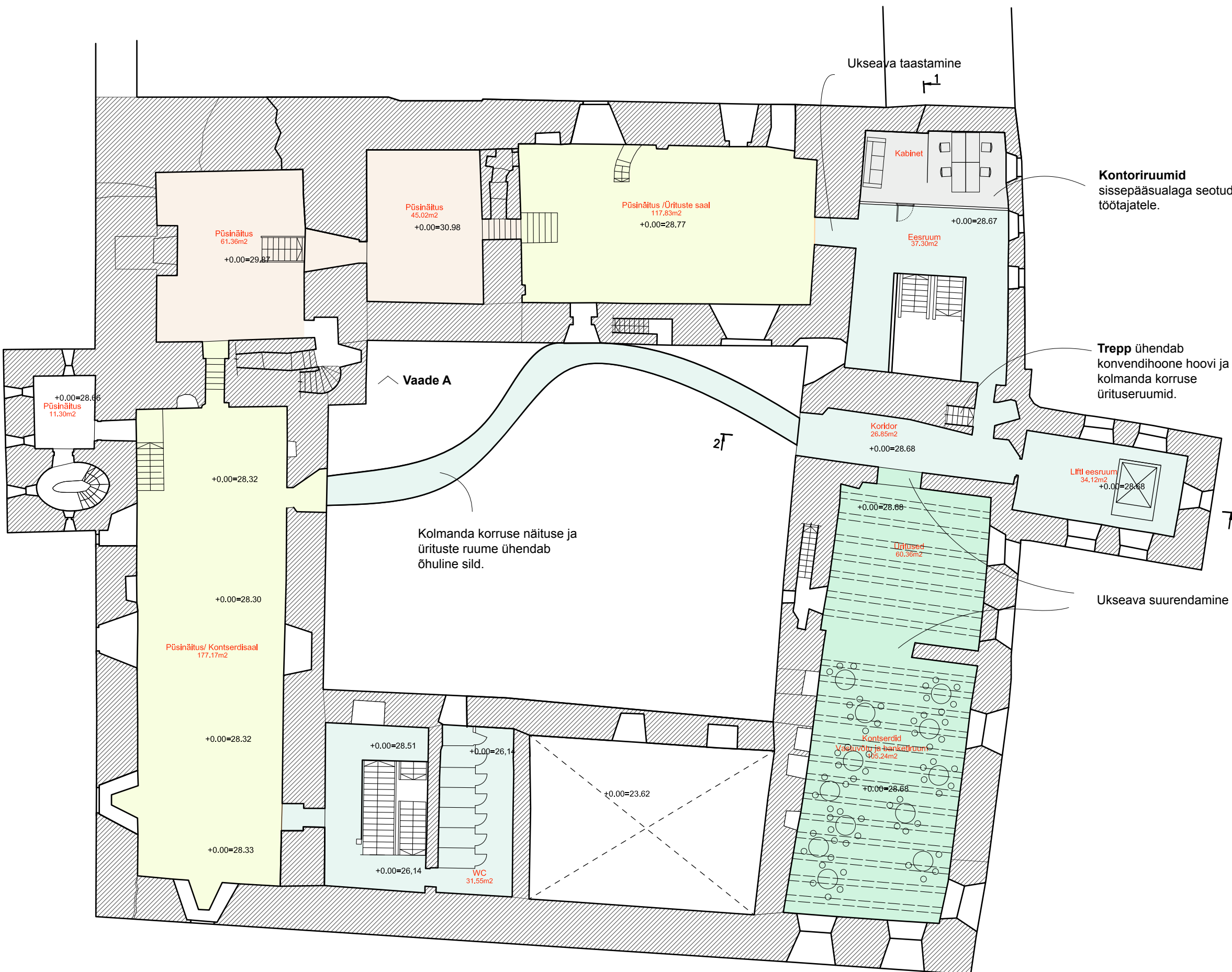
KONVENDIHOONE 5. KORRUS M 1:200

KONVENDIHOONE 6.-11. KORRUS M 1:200

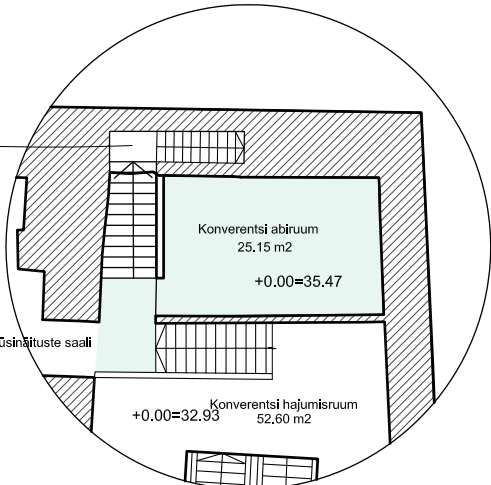


Torni kõikidel korrustel on
ajutised näitused.

KONVENDIHOONE 3A. KORRUS M 1:200



Uus trepp
ühendab katusetasandi
ümbriskäigu.



Konverentsisaali ette on
tekitatud ruumi, et hilinejad ja
sissejäänud saaksid vaikselt
koguneda.

Katusekonstruktsiooni talade
vahel on katuseakendena
toimiv klaasfassaad, mis
valgustab konverentsiruumi.

Ukseava taastamine

Konverentsiruumide juurde
kuuluvad klaasseintega
koosolekuruumid ja
konverentsikeskuse töötajate
ruumid.

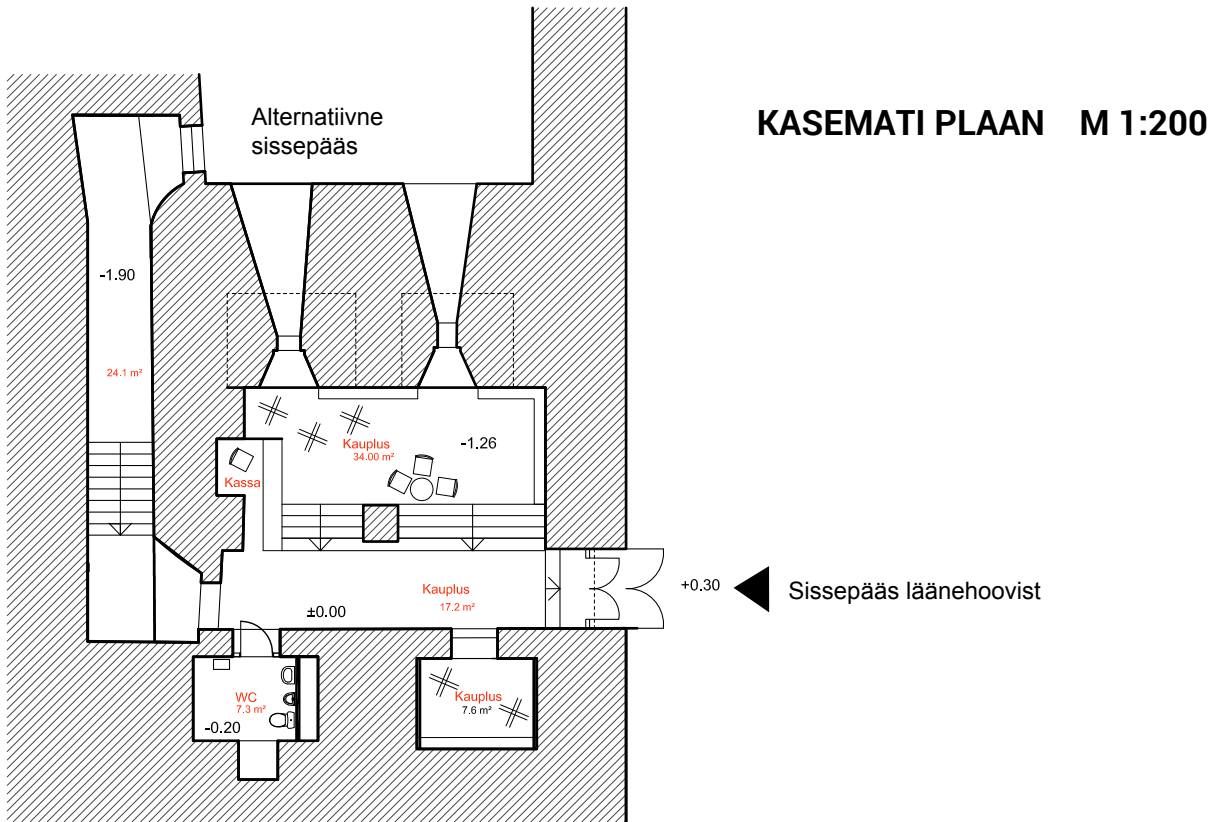
Laudisega kaetud käigurada
kust avanevad vaated
konvendihoone sisehoovi ja
Narva jõele. Kaik lõppeb
laanehoovi pooles danskris ja
ühendub nii tagasi püsinäituse
ruumidega.

Valgusavad, mis loovad
konverentsiruumi meeldiva ja
helge meeleolu. Valgusavad
on suuremad kui tavalised
katuseaknad, sarnanevad
klaasfassaadidele. Katuseaknad
on ehitatud betoonist
katusekonstruktsiooni talade
vahele.

Võimalik varikatus asukoht.

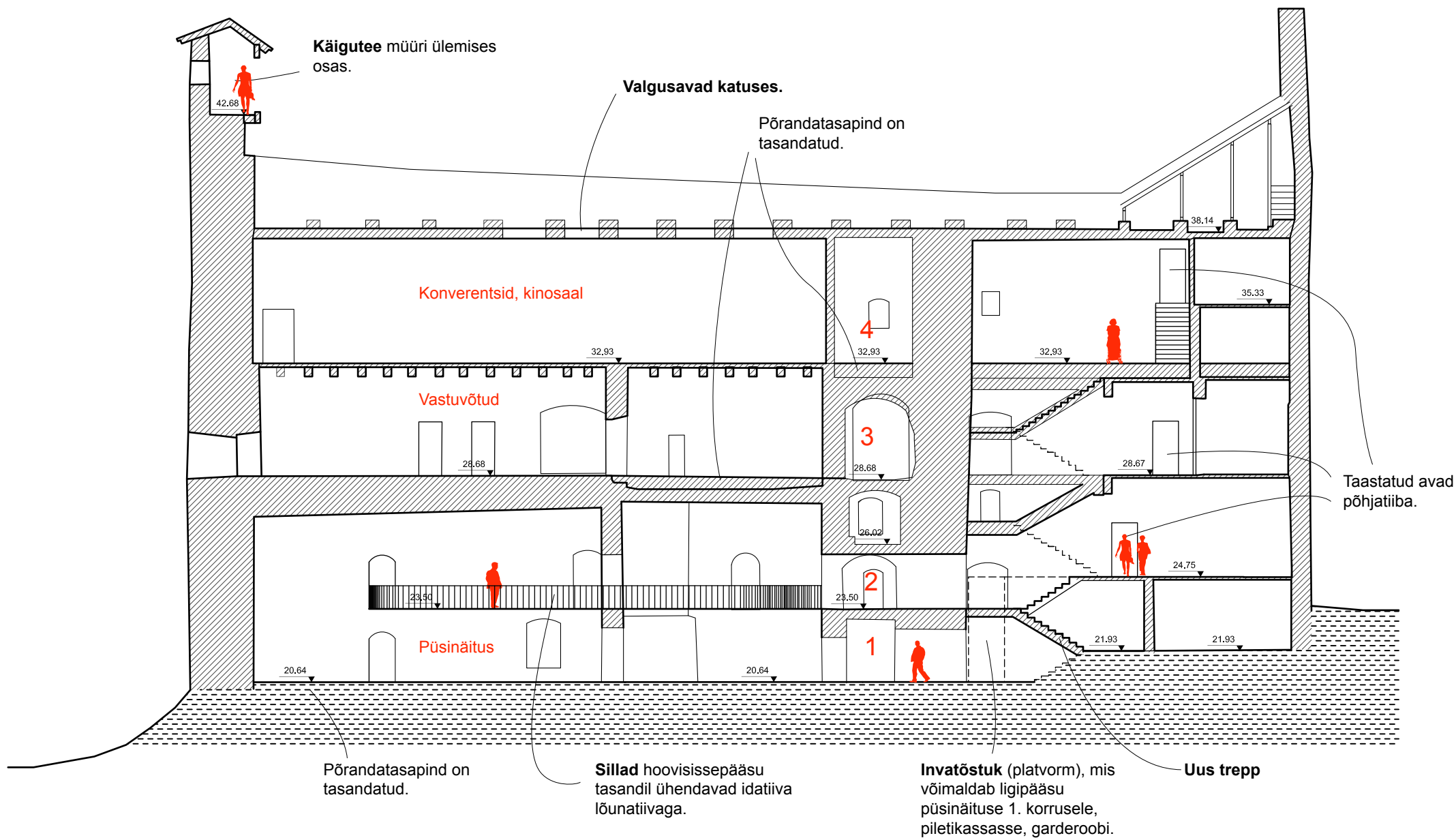


VAADE LÄÄNEHOOVILE

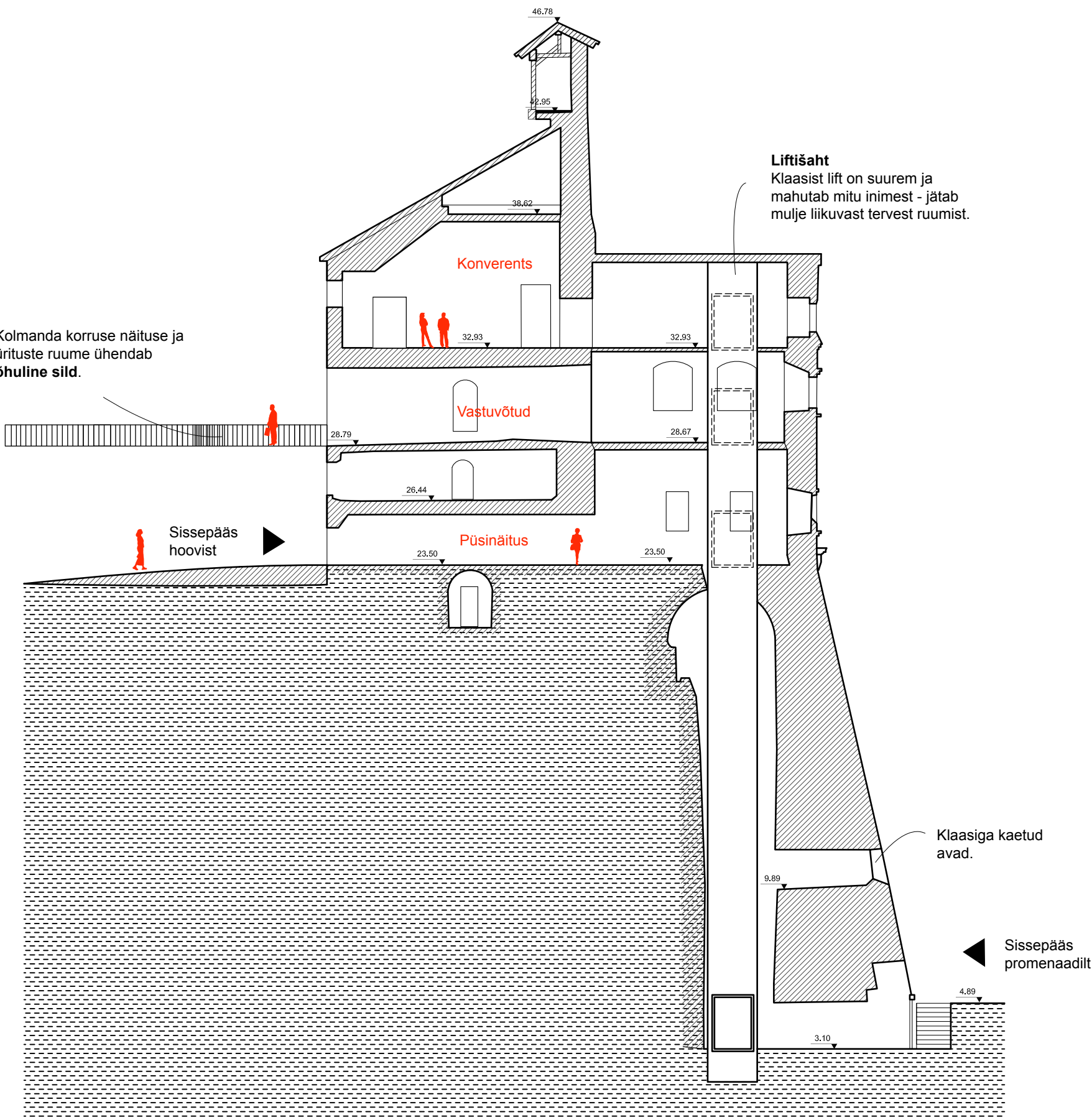


KASEMATI PLAAN M 1:200

Linnus esindab oma ajalooajalooperi ja sellega seonduvat erialateadmist, kuid toimib samas ka populaarteadusliku keskusena, muuseumina, kuhu saabuvad erinevate taustatega külastajad. Selgelt eristuv uus, nüüdisaegne kihistub toob esile vana ning eristab ajalooajalooperi juurde kuuluva (sillad, pääsud jm) uuritavast ajaloolisest materjalist.



KONVENDIHOONE LÕIGE 1-1 M 1:200



KONVENDIHOONE LÕIGE 2-2 M 1:200