



▼ KONVENDIHOONE SISEHOОВI VAADE PEASISSEPÄÄSU SUUNAS

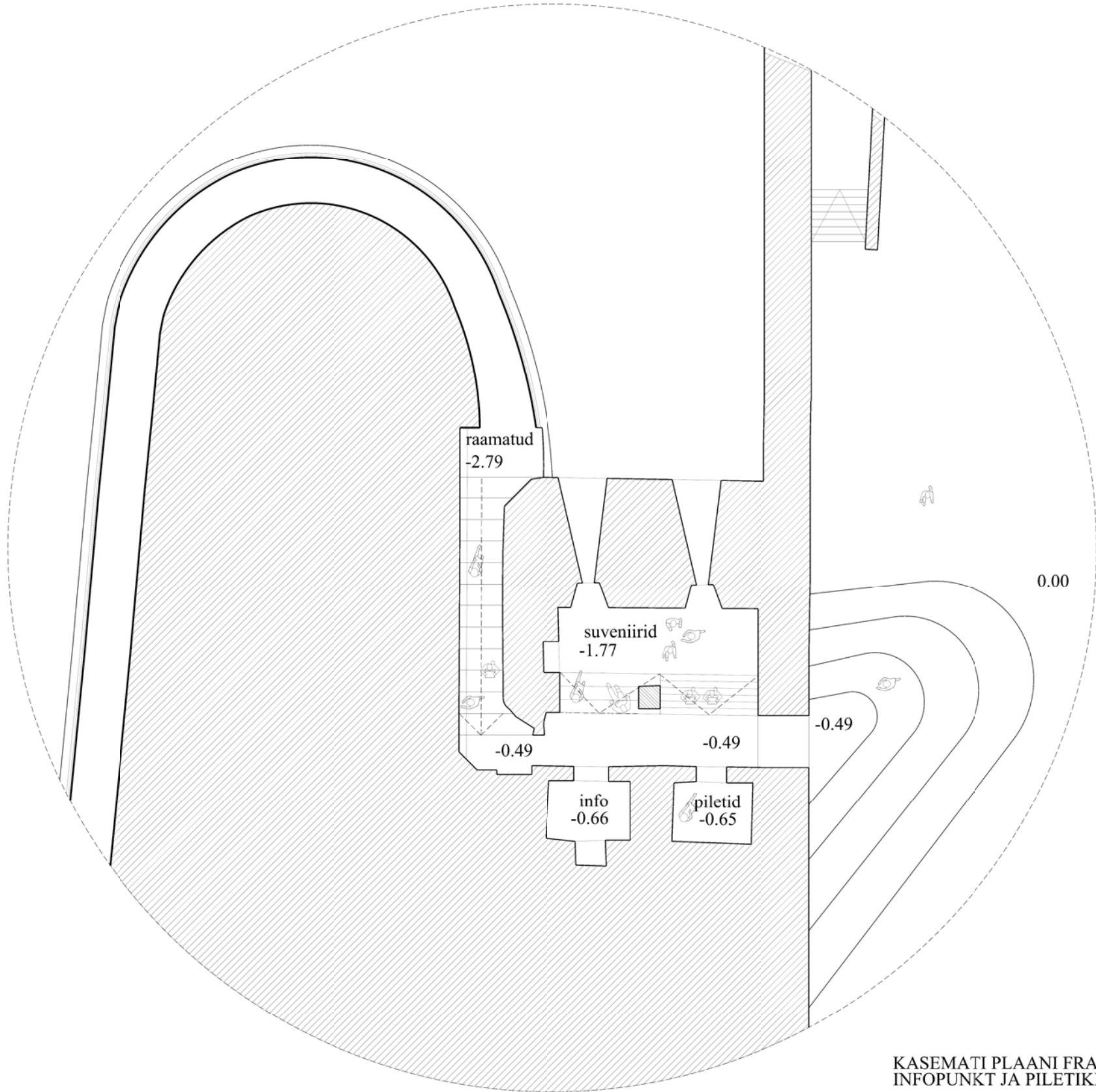
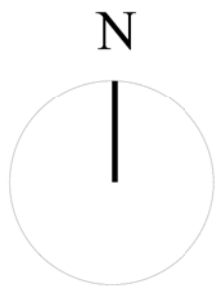
VAADE KONVENDIHOONELE ÜLE VALLIKRAAVI JA SISSEPÄÄSUSILLA ▲





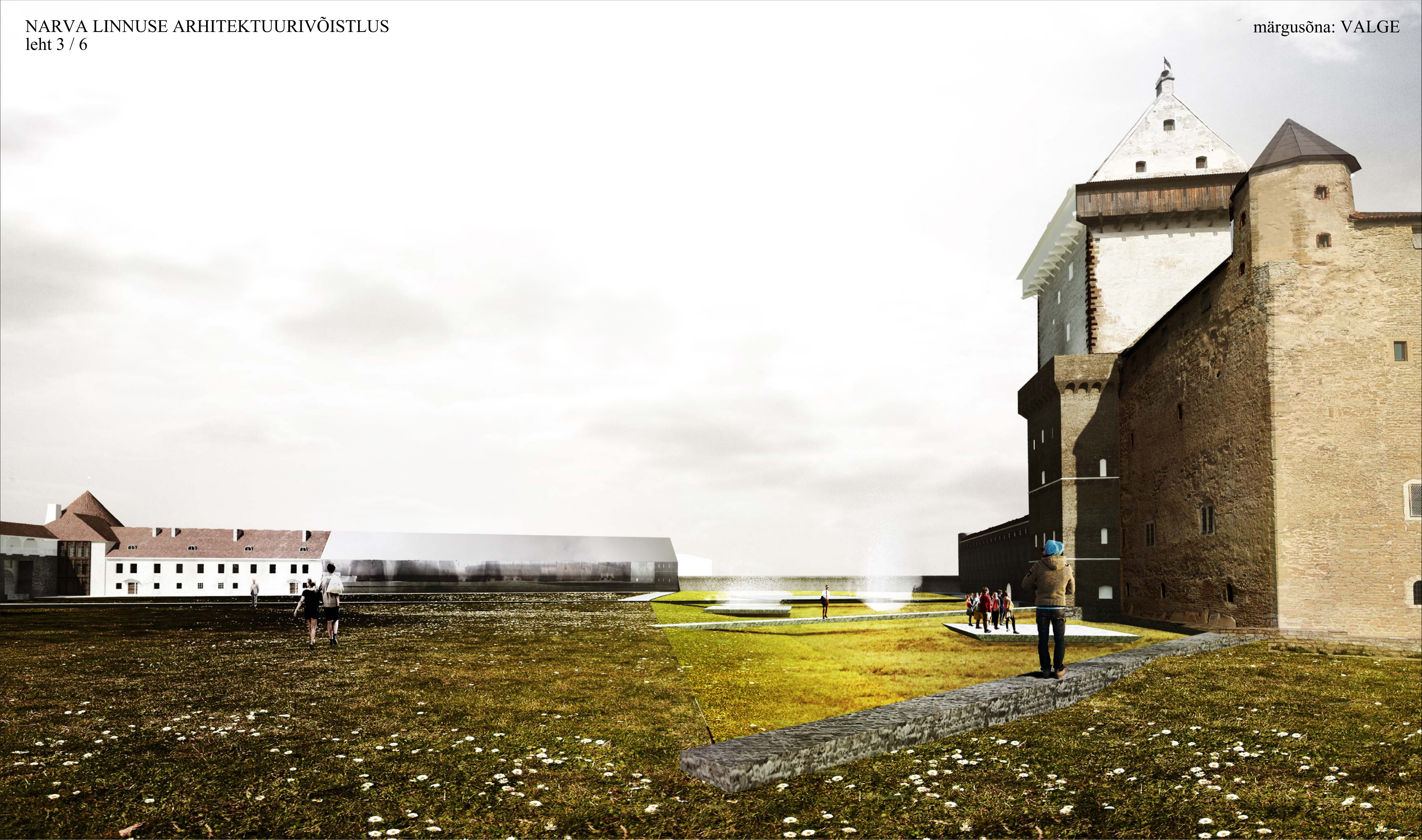


ASENDIPLAAN M 1:500



KASEMATI PLAANI FRAGMENT  
INFOPUNKT JA PILETIKIOSK M 1:200





VAADE KÜLALISTEMAJALE PIKI VALLIKRAAVI

#### SELETUSKIRI

Narva linnus on kujunenud pika ajaloo vältel erinevate chitusetappide tulemusena. Tööeesmärk on muuta Narva linnuse struktuur autentselt nähtavaks läbi erinevate ajalooetappide kihistuste ruumilise eksponeerimise. Konkursitöövõtab aluseks lähtelüssandes püstitatud eesmärgi, luua Narva linnuse terviklik ruumiline lahendus.

#### Läänehoov:

Võistlusala tsentris asub 14 sajandil linnusele lisatud läänehoov - linnuse kõige suurem hoov, kogupindalaga 19000 m².

Konkursitööeesmärk on tuua välja läänehoovi kõige olulisem ajalooline kihistus vallikraav, mis kaevati konvendihoone ja põhjapoolse eeshoovi läänemüüri ette, et kaitsejärkeid selgemalt eraldada.

Konkursitöös on vallikraav markeeritud autentses asukohas, kasutades ära muinsuskaitse eritingimuste järgi maksimaalset lubatud meetri sügavust maapinna süvendamist. Vallikraavi süvendamine loob läänehoovi alale kaks erineva iseloomu ja funktsiooniga looduskeskkonda: vallikraavi süvendisse jääb õrnema, ligipääsmatuma looduskeskkonna maastik koos veesilmade ja udupurskkaevudega. Konkursitingimustes nõutud suuri rahvarohkeid üritusi teenindav 10 000 m²suurune ühlase tasapinnaga roheala jääb võistlusala läänepoolsesse ossa.

Vallikraavi süvendi kohale on planeeritud üle metsiku looduskeskkonna viivad sillad / teed, mis ühedavad ka süvendi kohal asuvaid struktuure: väljakut / lava / istumistasapindasid. Funktsionaalsed tasapinnad on mõeldud ka lihtsalt eraldatud istumistasapindadeks / pikniku pidamise kohtadeks ja väliklassideks. Vallikraavi keskel asuva lava taustale jääb pidulikult konvendihoone koos põhjapoolse eeshoovi läänemüüriaga. Kaitsejärkeude eraldamiseks mõeldud taastatud vallikraavi süvend annab piduliku distantsi ja linnusele omase eraldatuse tunde.

Läbi vallikraavi süvendamise eksponeeritakse ka antud ala ajaloolised kihistused: kiriku alusmüürid, vallikraavi parhammüürid kuni Lõunatorni vundamendini jne. Konkursitööväljdiß ajalooliste kihistuste dekoratiivset markeerimist ning püüab võimalikult autentselt puhastada olemasolevaid säilinud väärtused.

#### Suur Kivisaal koos juurdeehitusega:

Konkursitöös on planeeritud uuesti ehitada Suure Kivisaali pikendus, kust risti läbi hoone kulges värvakäik, mis viis linnust ja linna ühendavale sillale.

Kivisaali pikenduse planeeritud funktsioon on hotell / külalistemaja. Hoone esimene korrus toimib varjualusena, läänehoovi avatud terrassina. Lõunasse avatud välikohviku taga, klaasidtega eraldatud ruumis, piirimüüri ääres on pileti- ja infopunkt, kohviku teeninduslett, hotelli retseptsoon.

Väga oluline osa külalistemaja siseruumi logistikast on olemasolev siseruumis eksponeeritud piirimüür. Müüri peal asuv käik toimib logistilise jaotusteljena sildadele ja treppidele, mis viivad hotellitubadesse.

Külalistemaja fassaad koos katusega on projekteeritud tervikuna peegelklaasist, ümbruskonda reflekteerivana ja sellesse sulanduvana, muinsuskaitse eritingimustest tulenevalt 1586 aastal ehitatud Kivisaali proportsioone jätkavas mahus.

#### Sild:

Linnust ja linna ühendav sild on oma piiräärese asukoha tõttu kõrgete turvanõuetega. Minimalistlik täispeegelklaasist sild on ühelt pool lihtne, samas efektnne ümbrust peegeldav objekt.

#### Konvendihoone sisehoov ja idatüü:

Konvendihoone siseõu on Narva Linnuse kõige võimsam ruumilamus, kus katuse lisamine selgelt devalveeriks ruumi terviklikkust ja eripära. Linnuse sissepääsude sujuvaks ühendamiseks hoovialal on konkursitöös välja pakutud voolav väljakupind. Väljakupinna materjal on valgest betoonist valatud munakivid. Hooviala on seejuures süvendatud minimaalselt, valge väljakupinna reljeef on tõstetud linnuse erikõrgusel olevate sissepääsuden, mis loob piduliku, mängulise ruumi, ilma pseudo-ajalooliste elementideta.

Idatüü koos kaevudanskeris asuva võimsa sissepääsuga on planeeritud konverensikeskuseks. Idatiiva sisestruktuuri tsentraalne liikumine ja ühendused on viidud Konvendihoone kirdenurka, mida ei ole ajalooliselt kunagi olemas olnud, olles sõjajärgne lisandus. Säilitatavad on üksnes välismüürid ja muinsuskaitse eritingimuste järgi on kirdenurga sisemus vabalt tõlgendatav. Läbi korruste avatud ruumi töötab ühendustsoonina erinevate konvendisaaü tiibade vahel ning konverensisaali ja banketisaali hajumisalana. Rohketel eritasapindadel asuvad ruumid on ühendatud voolava avatud struktuuriga ümber keske aatriumi, mille kohal on klaaslagi. Ülevaht tulev valgusvihk töötab kontraste ruumiefektina peale rõhutatult madalast peauksest sisenemist.

#### Kristlasvalli bastioni kasematt:

Kristlasvalli bastioni kasematt on linnuse külastamise alguspunkt ning esimeseks otseks kohtumispaigaks muuseumiga. Kasematti on kavas rajada piletimüük ja muuseumipood.

#### Kristervalli pealne muruplats:

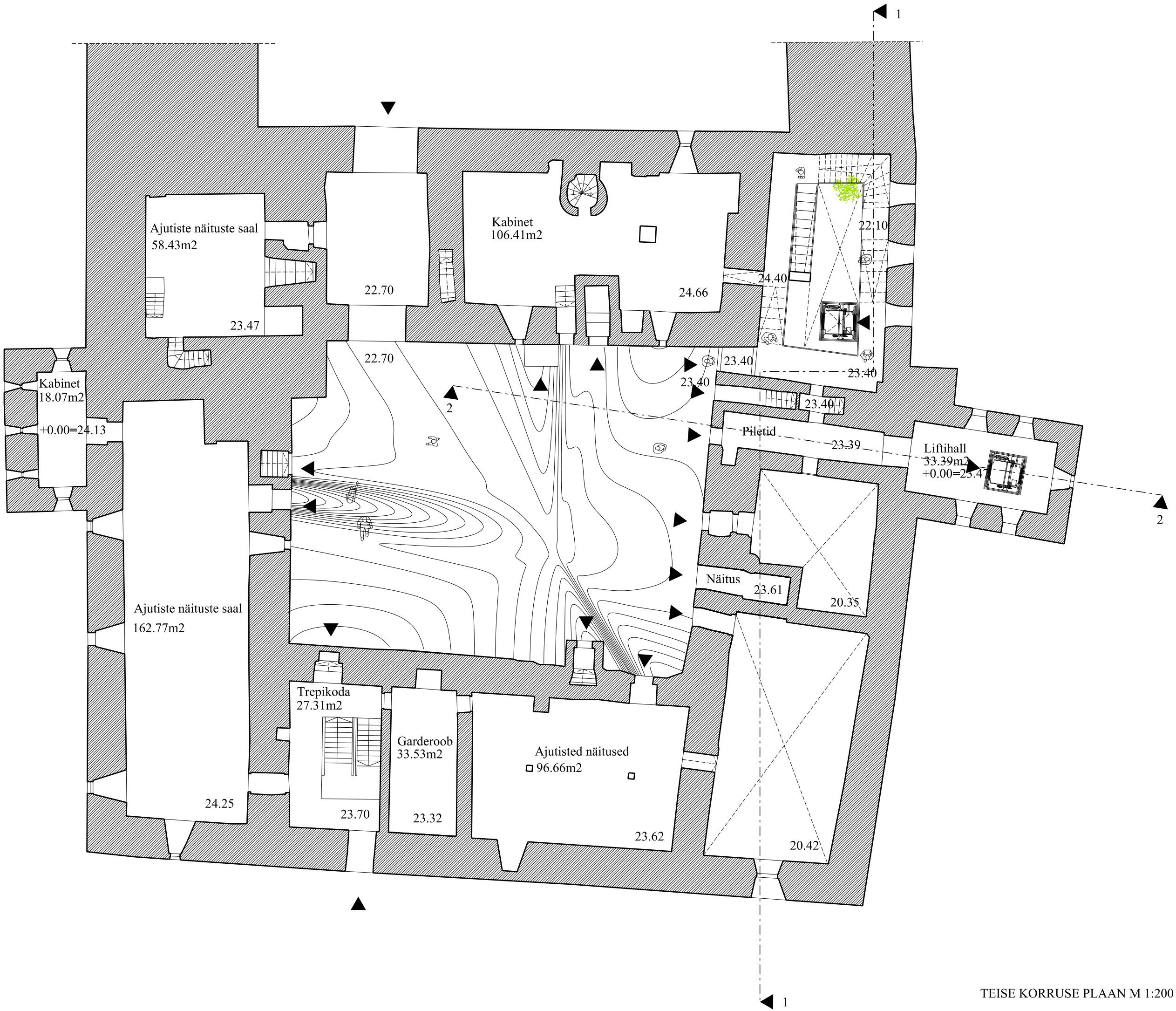
Eraldatum roheala, mis on mõeldud piknikupidamise ja privaatsemate ürituste kohana.

Edelarondeelis edelatornis asuvad ruumid kolmel korrusel koos torni ees asuva väljakaevatud alaga on konkursitöös planeeritud lastele suunatud näitus/mängualana nn. printsessilossina.

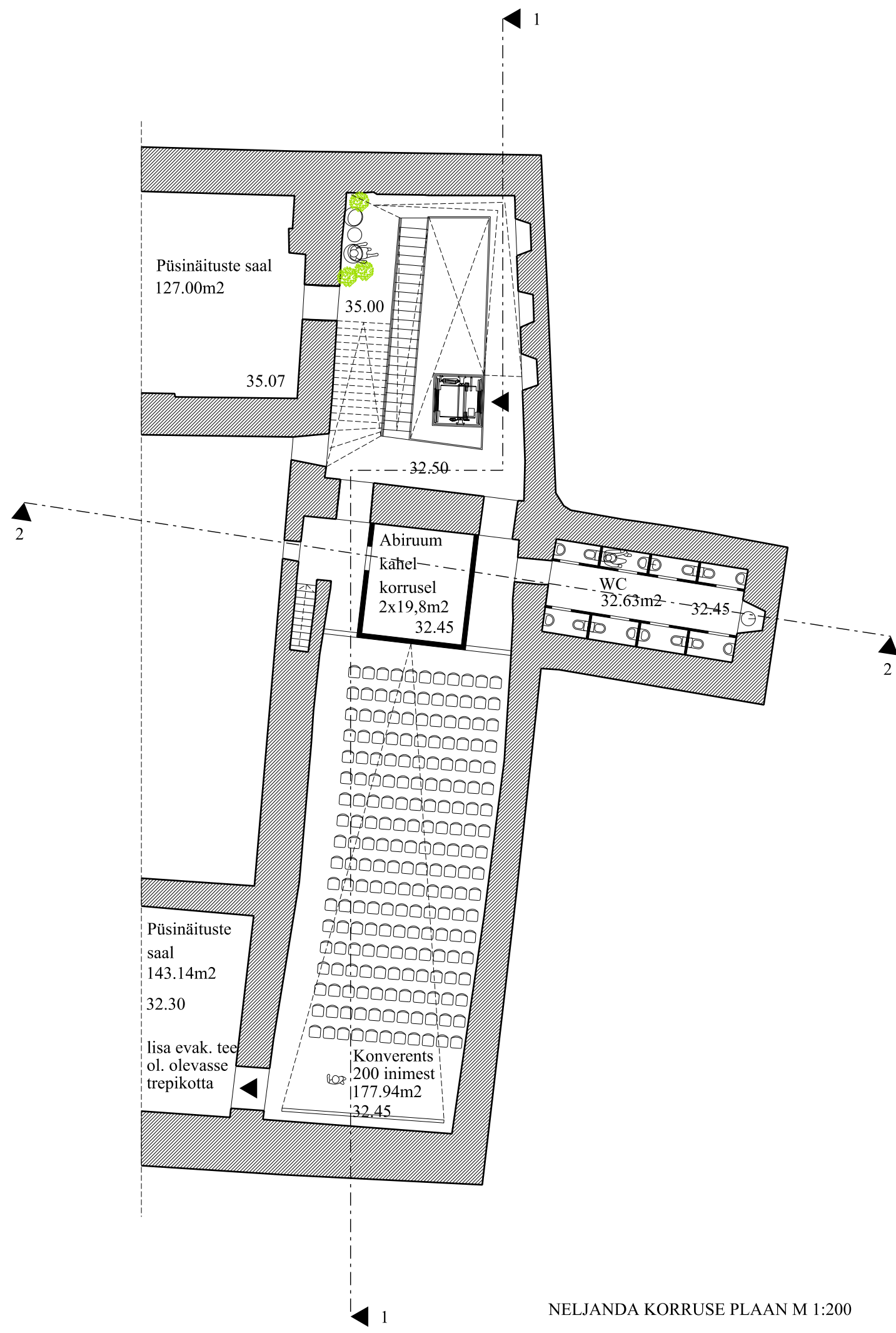
KONVENDIHOONE FUAJEE VAADE







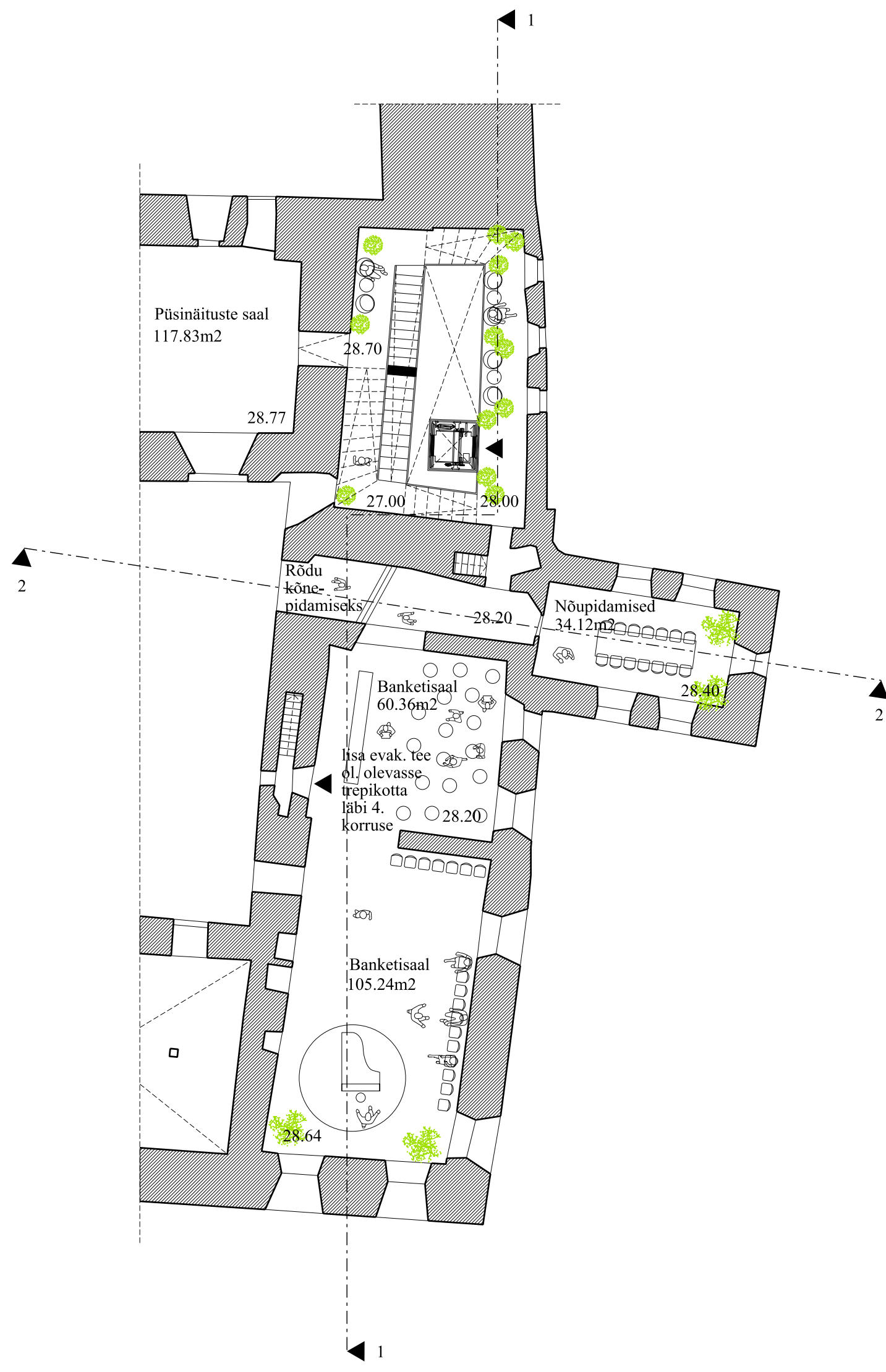
TEISE KORRUSE PLAAN M 1:200



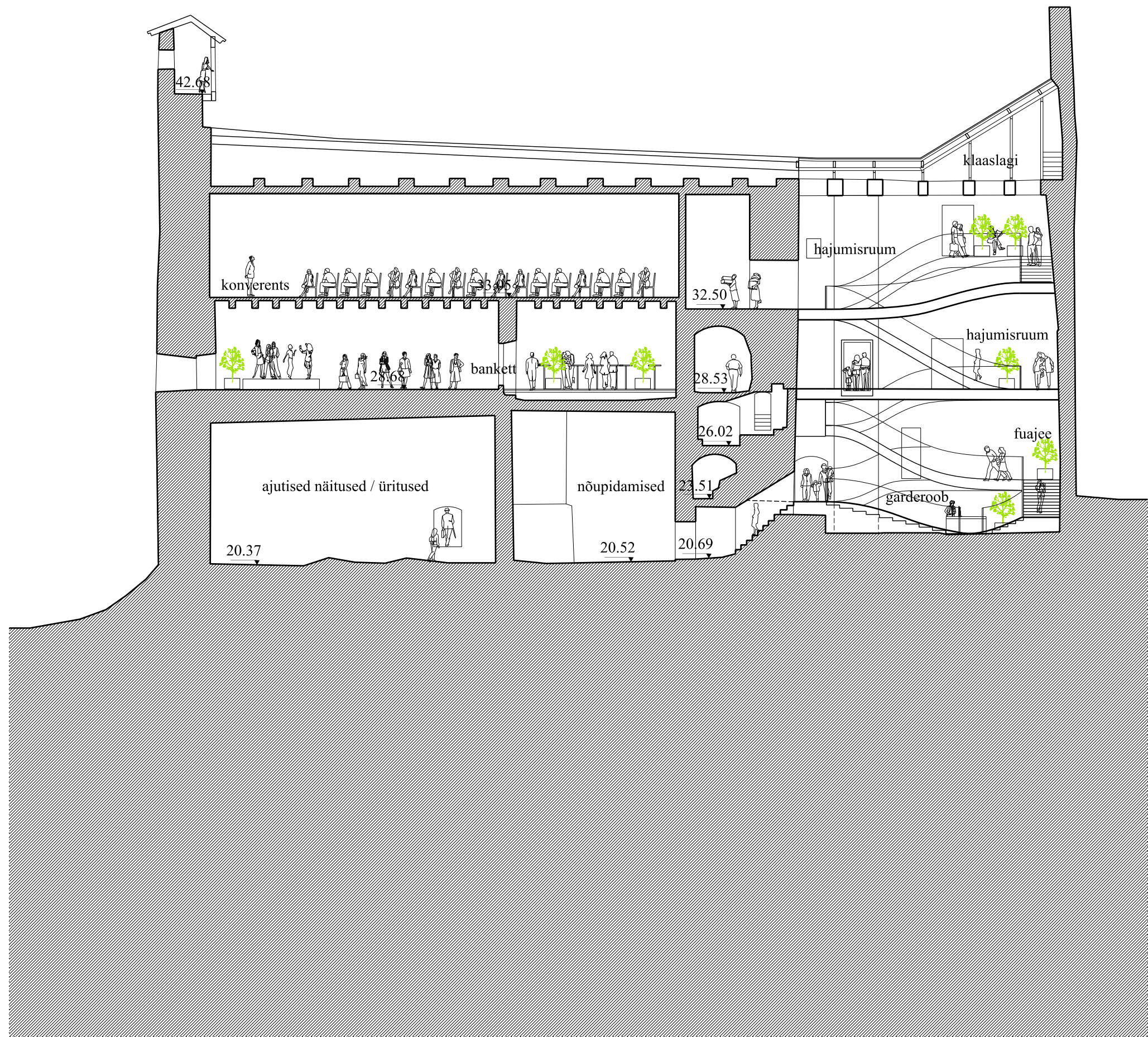
NELJANDA KORRUSE PLAAN M 1:200



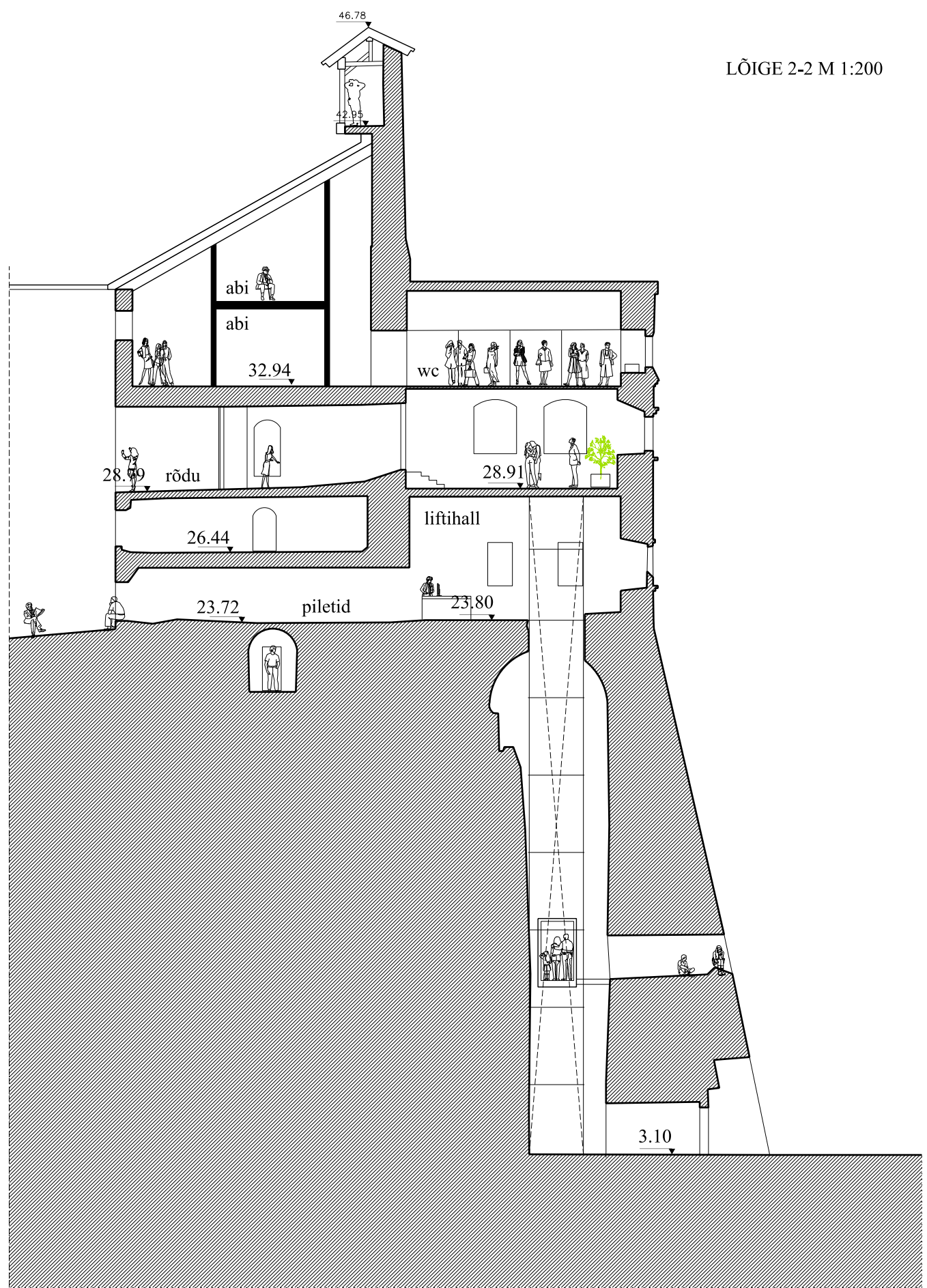
ESIMESE KORRUSE PLAAN M 1:200



KOLMANDA KORRUSE PLAAN M 1:200



LÕIGE 1-1 M 1:200

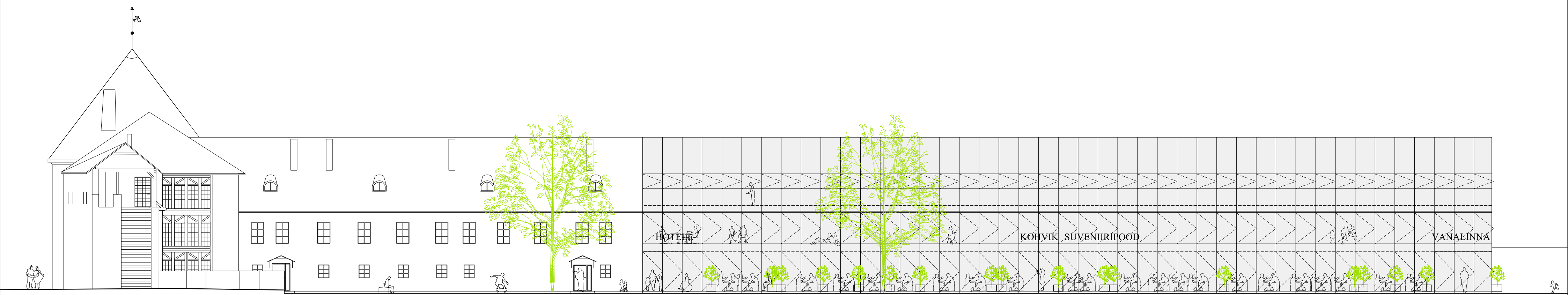


LÕIGE 2-2 M 1:200

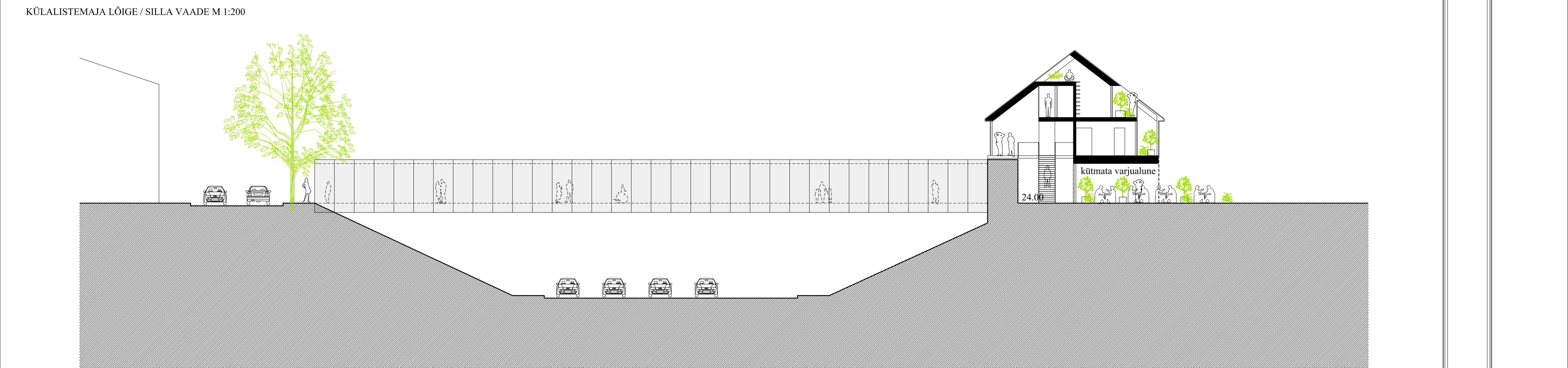




VAADE KÜLALISTEMAJA VARJUALUEST PEASISSEPÄÄSU, PILETIKIOSKI JA LASTEALA SUUNAS ▲



VAADE LÕUNAST HOOVI POOLT M 1:200



KÜLALISTEMAJA LÕIGE / SILLA VAADE M 1:200

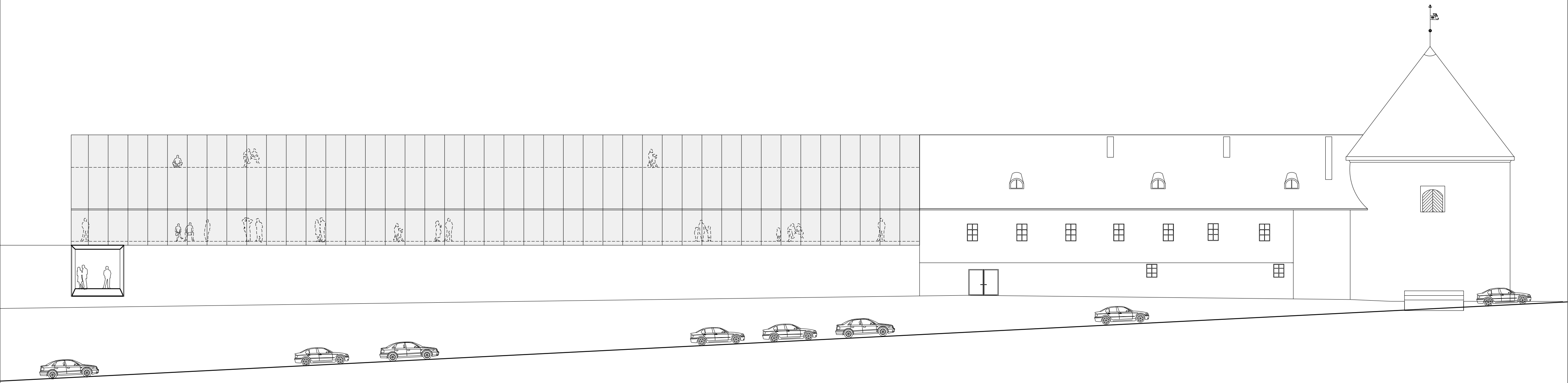


ESIMISE KORRUSE PLAAAN M 1:200





VAADE LINNUST JA VANALINNA ÜHENDAVALE SILLALE VENEMAA POOLT ▲



VAADE PÕHJAST VANALINNA POOLT M 1:200



TEISE KORRUSE PLAAN M 1:200



KOLMANDA KORRUSE PLAAN M 1:200