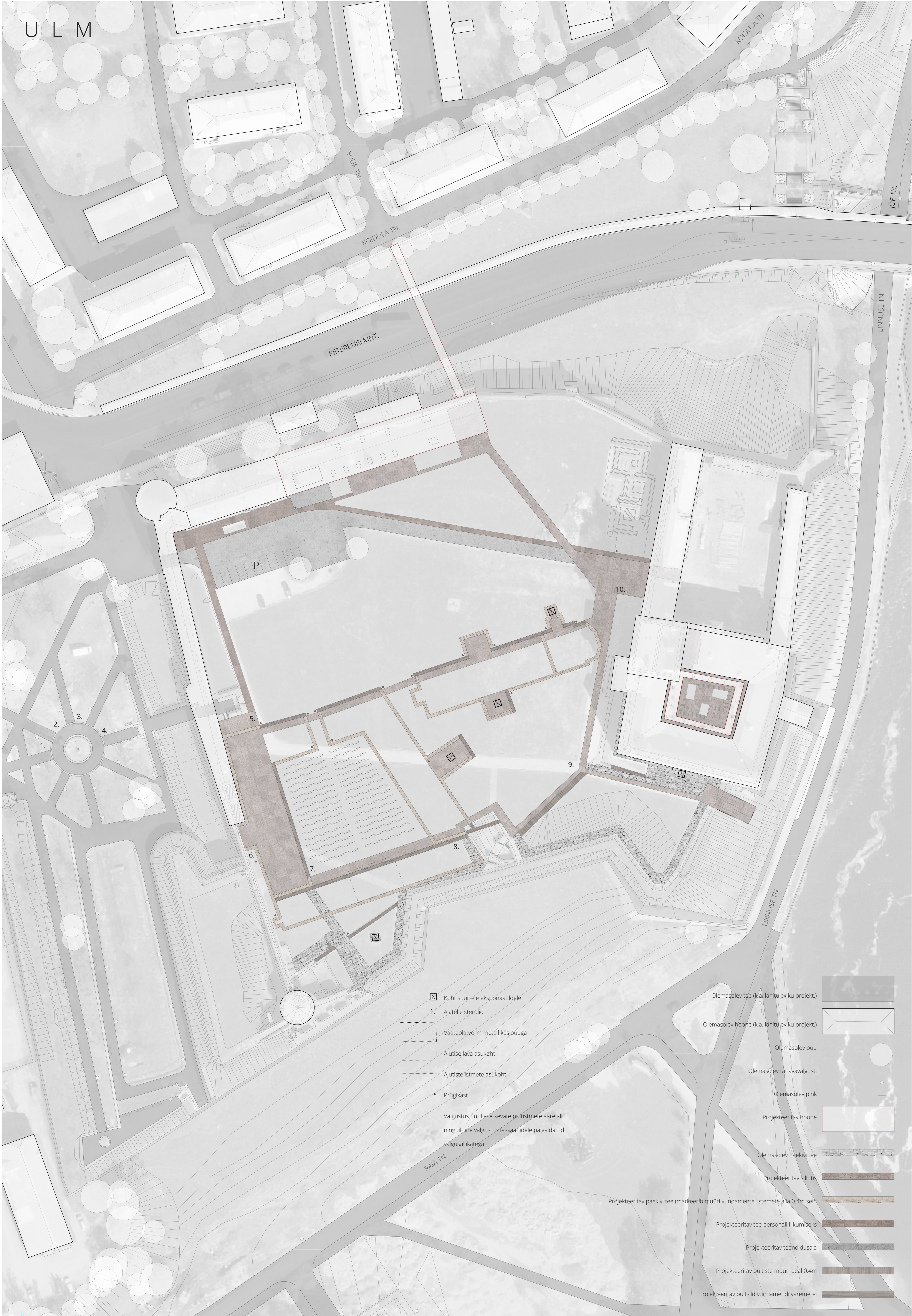


U L M

Võistlustöö ULM eesmärgiks on luua Narva kindluse kompleksist ühtne tervik kasutades lihtsaid võtteid nagu materjalid, ühendused ning üldine atmosfäär, mis ühelt poolt lisab uue kihistuse kuid seejuures suhtub olemasolevasse ajaloolisesse materjali pretensioonitult. Võistlustöö lahendus hoiab uue lahendusega olemasolevast distantsti, mis laseb kindlusel endal jääda toimima eksponaadina.

Uue ja vana koosluse kõrvutamisel astub uus sammu tagasi ja ajalooline materjal oma aastaid näinud rüüs asub esiplaanile. See toimub läbi uute konstruktsioonide neutraalse materjalikasutuse ja teisalt läbi valguslahenduse, kus lisaks väljapanekutele on eksponeeritud ka hoone kui ajalooline mälestis iseeneses. Valgusarhitektuur võimaldab luua hoonele lugematuid erinevaid ilmeid rikkumata hoonekompleksi välist või sisemist kesta, rõhutades just funktsionaalsetest vajadusest lähtuvaid karakteristikuid.





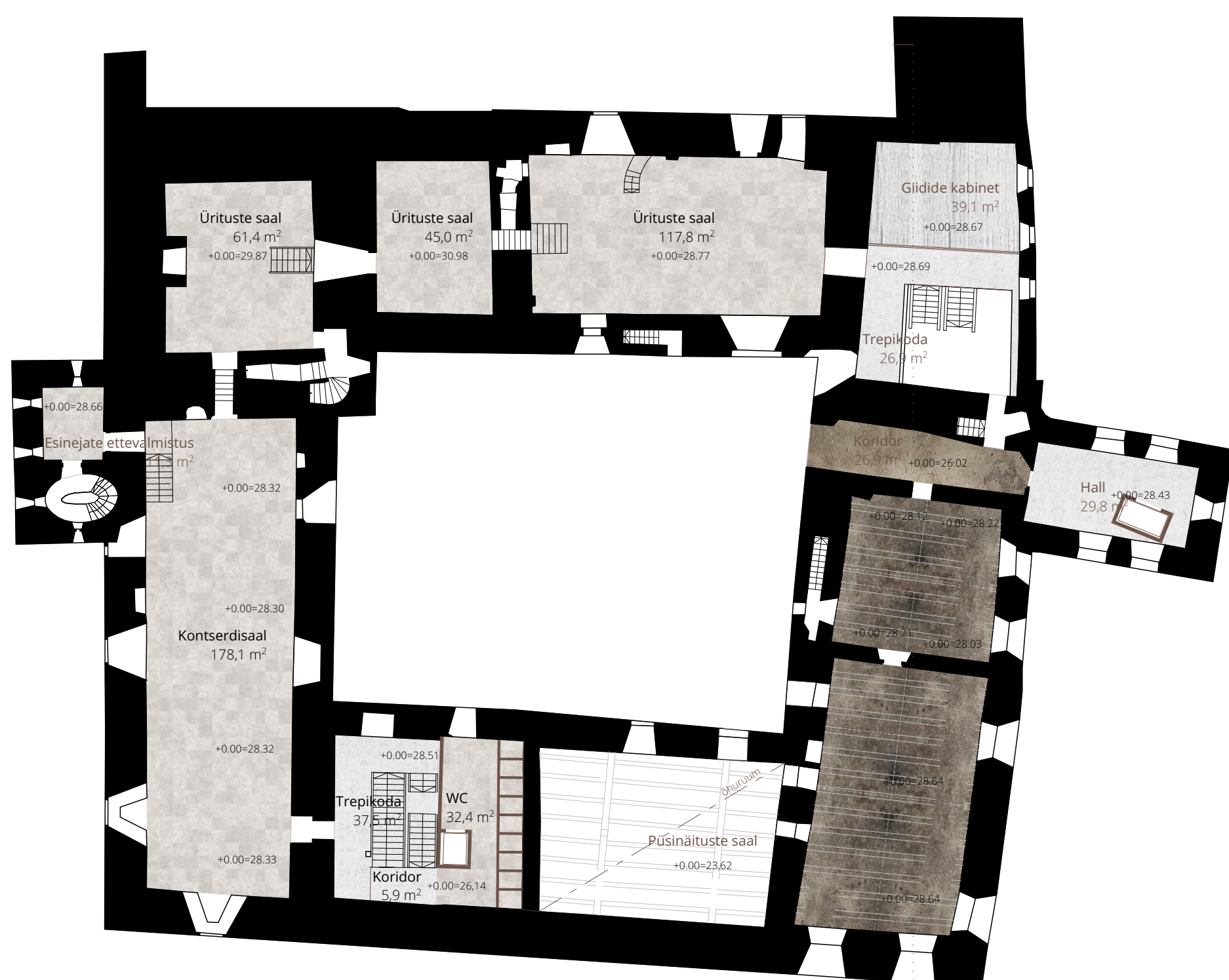
U L M



Konvendihoone esimese korruse plaan 1:250



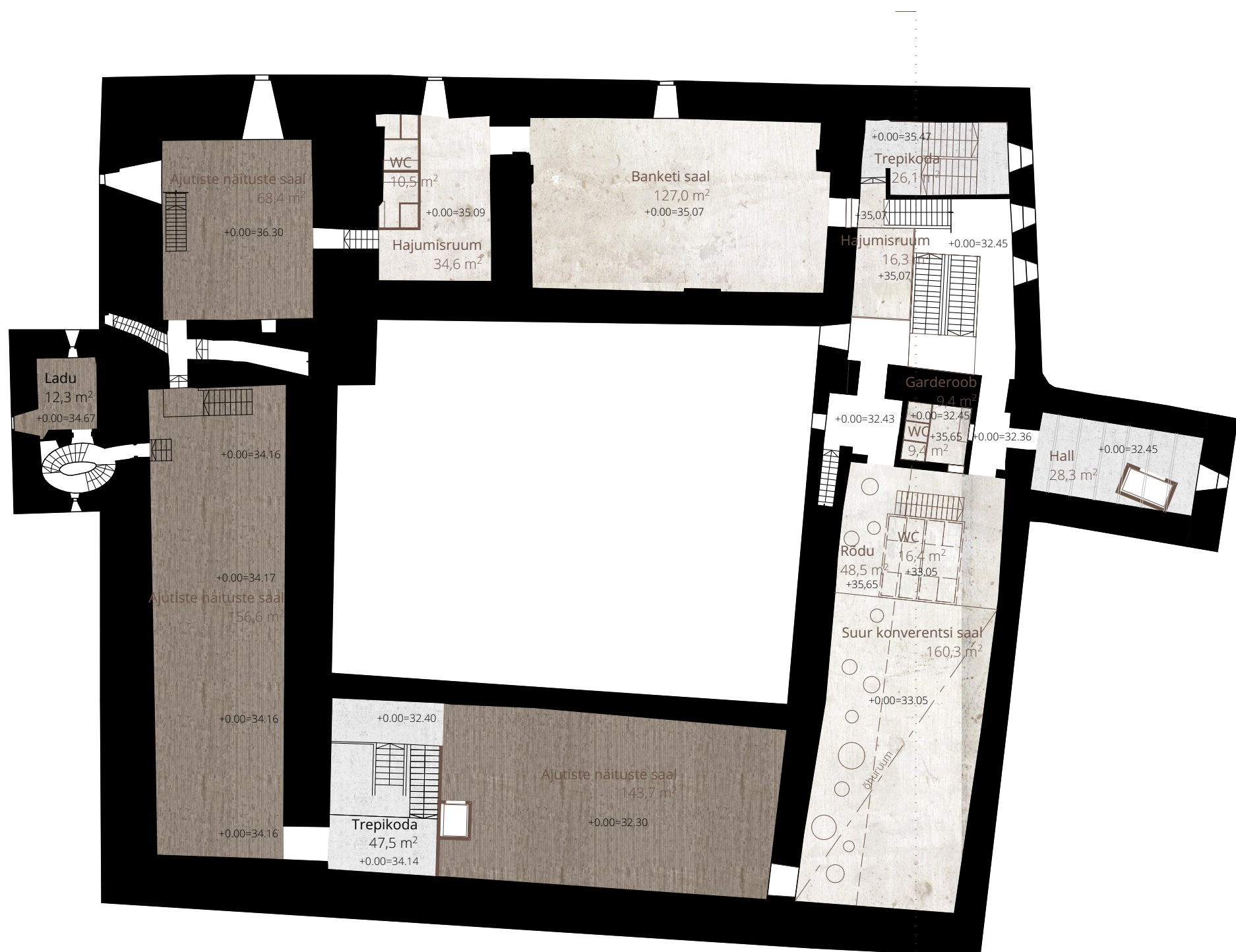
Konvendihoone teise korruse plaan 1:250



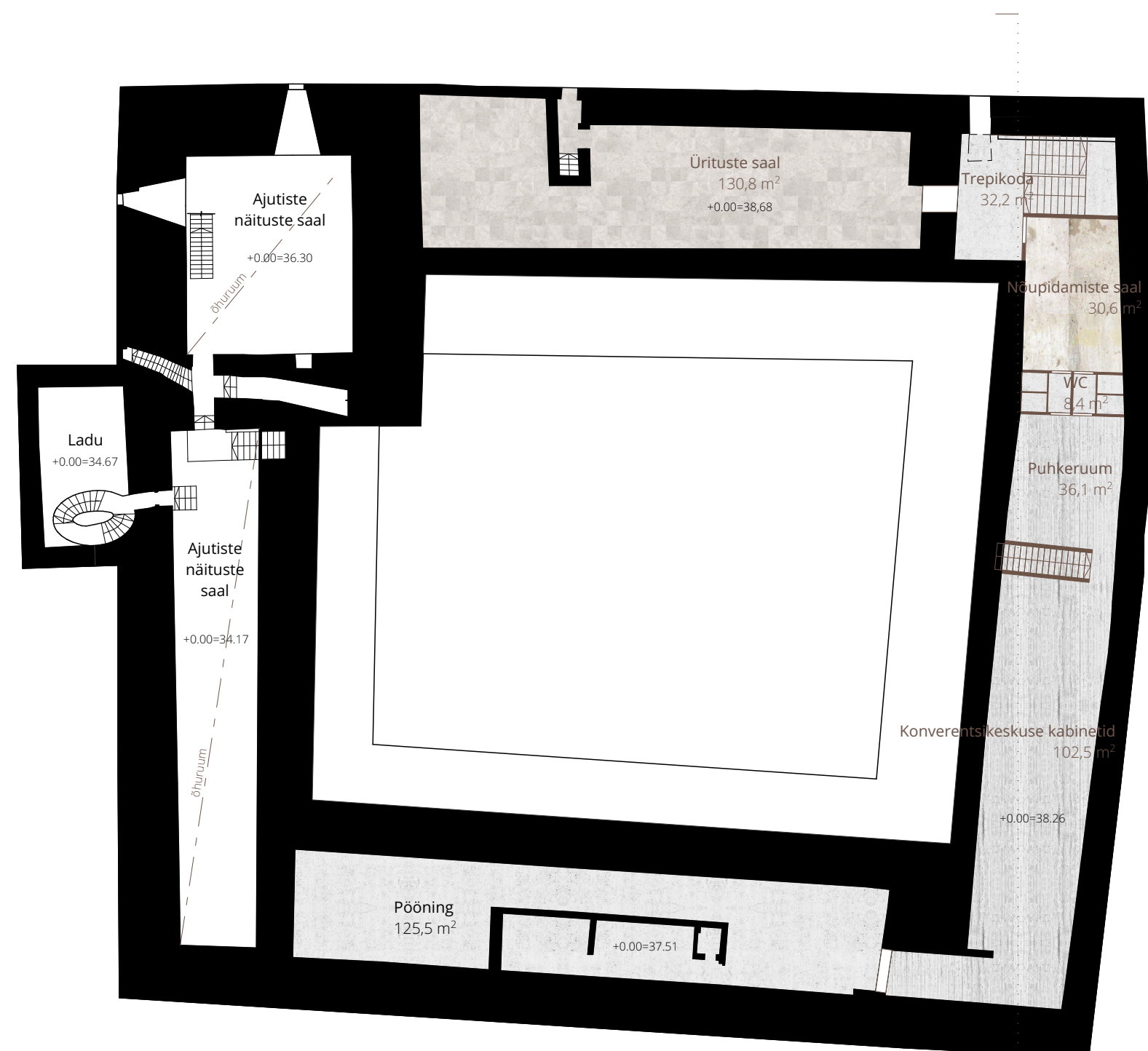
Konvendihoone kolmanda korruse plaan 1:250



Konvendihoone kolmanda B korruse plaan 1:250

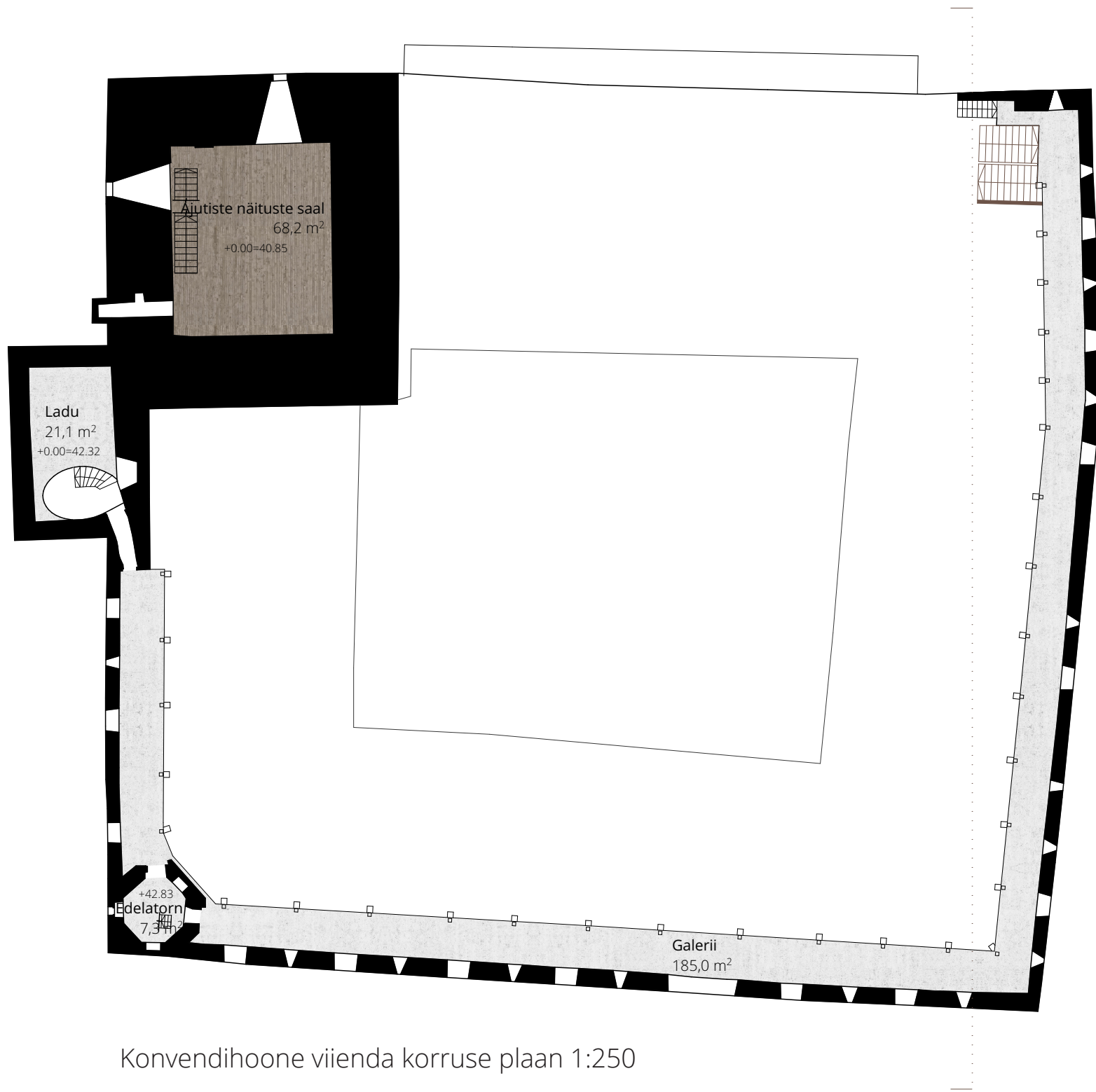


Konvendihoone neljanda korruse plaan 1:250

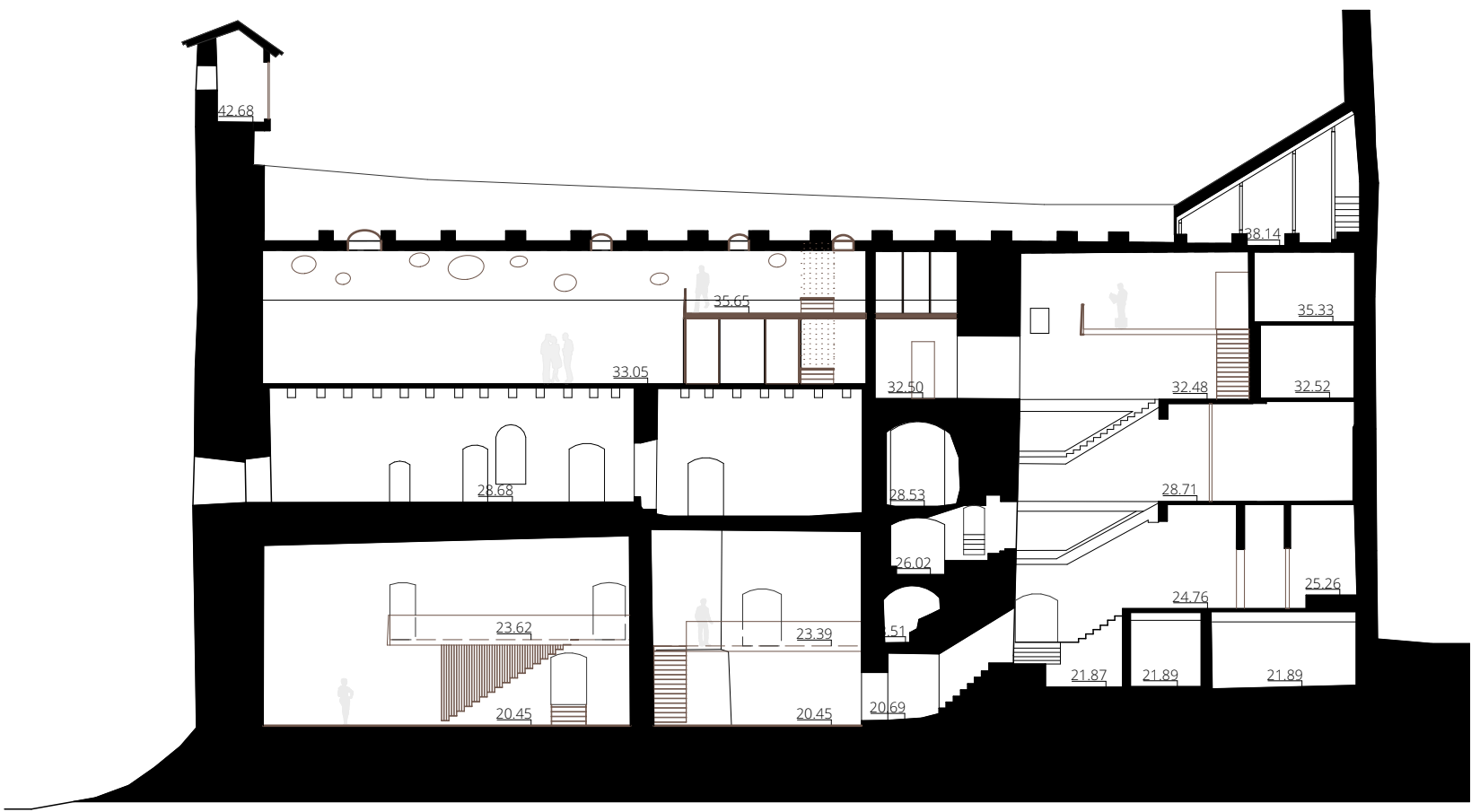


Konvendihoone neljanda B korruse plaan 1:250

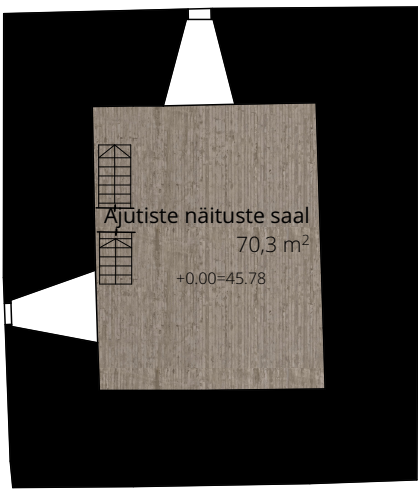
U L M



Konvendihoone viienda korruse plaan 1:250



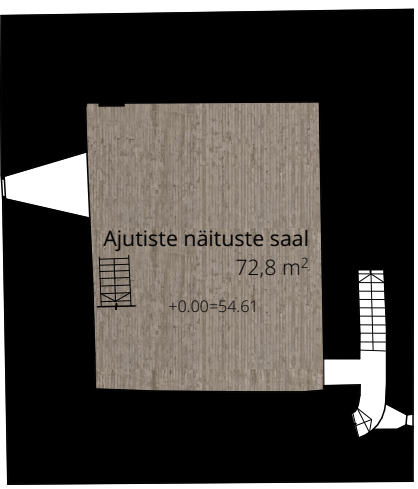
Konvendihoone lõige 1:250



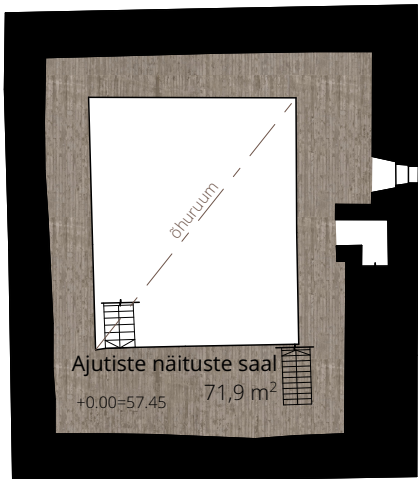
Kuuenda korruse plaan 1:250



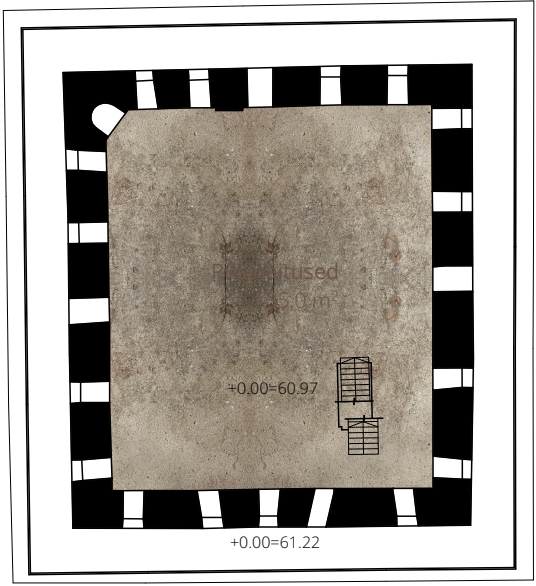
Seitsmenda korruse plaan 1:250



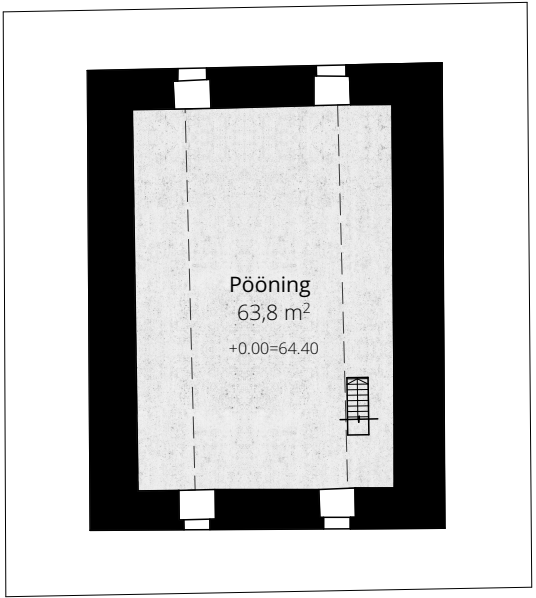
Kaheksanda korruse plaan 1:250



Üheksanda korruse plaan 1:250



Kümnenda korruse plaan 1:250



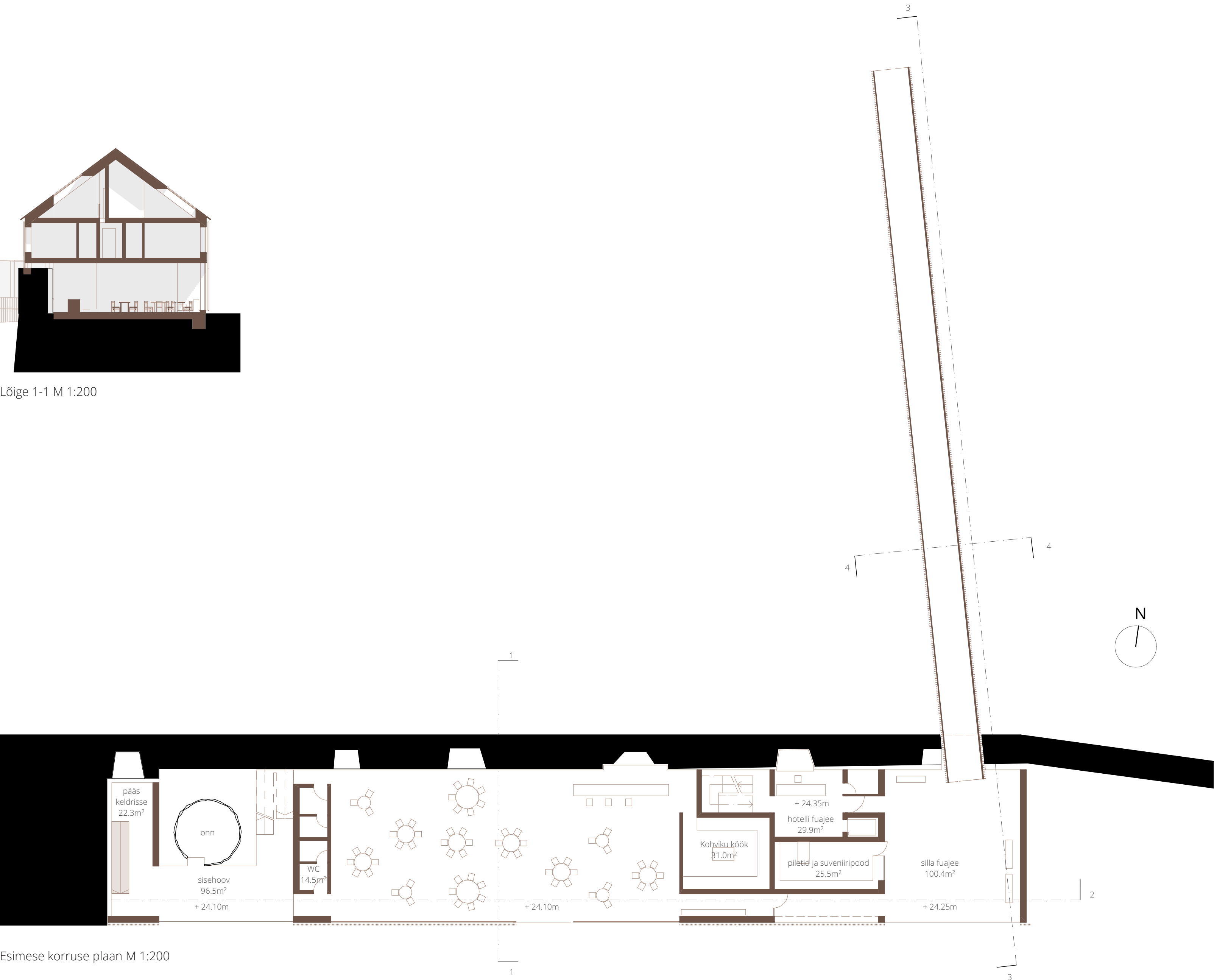
Üheteistkümnenda korruse plaan 1:250



Püsinäituste saal



Lõige 1-1 M 1:200



Esimese korruse plaan M 1:200

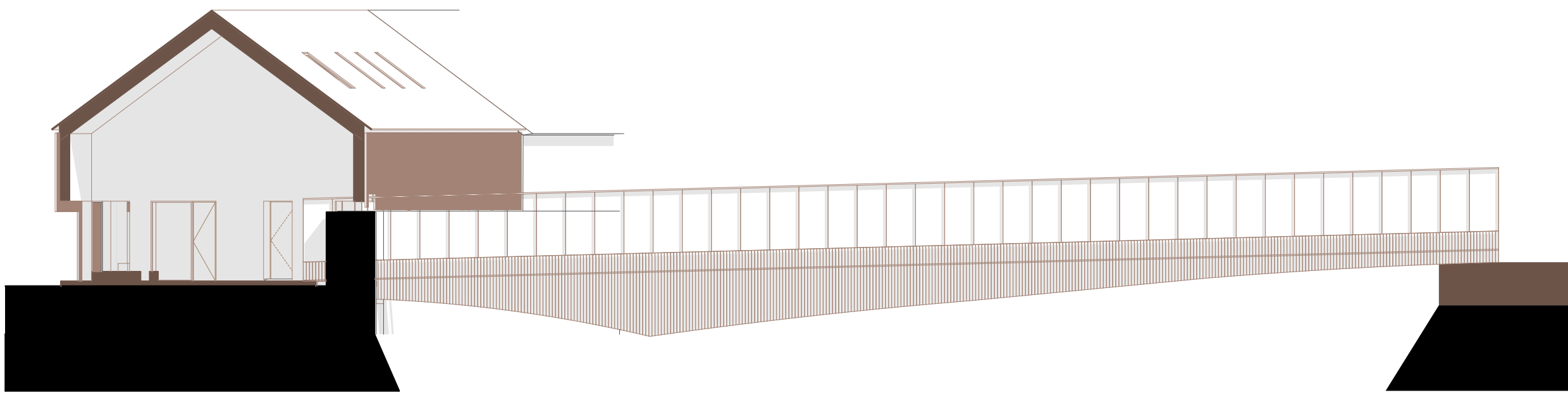


Teise korruse plaan M 1:200

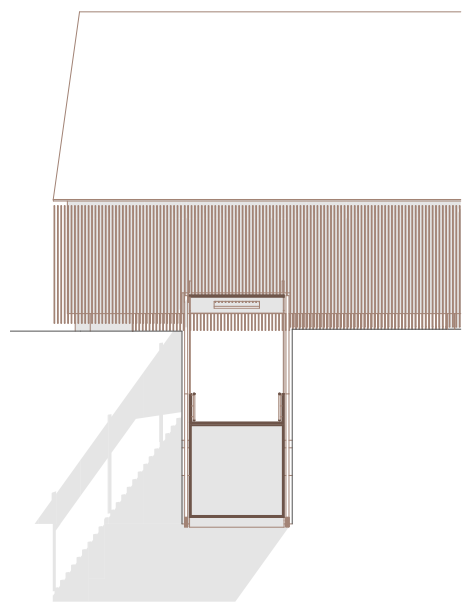


Lõige 2-2 M 1:200

U L M



Silla vaade M 1:200



Silla lõige M 1:200

