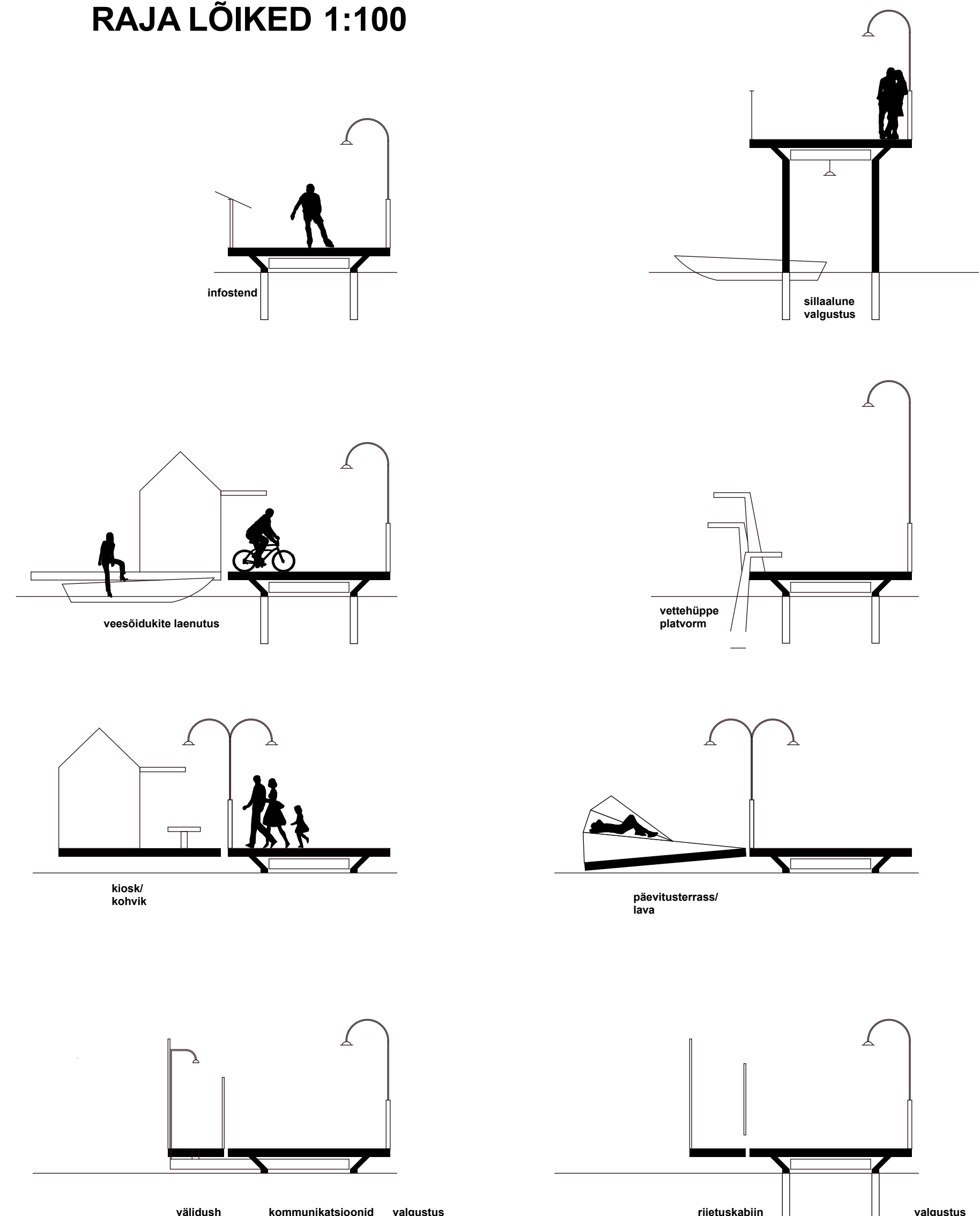
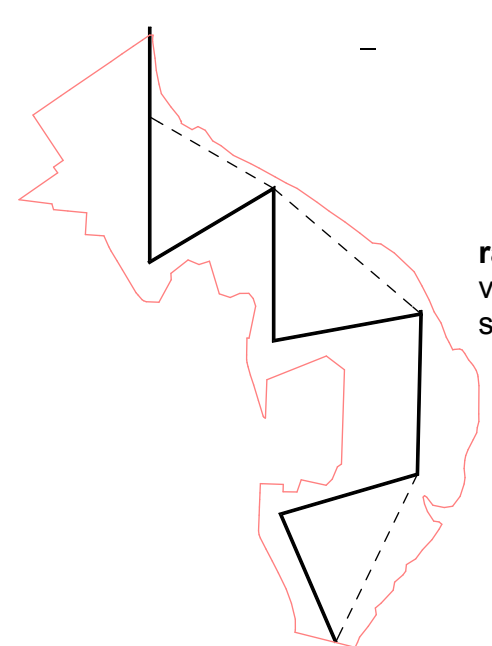


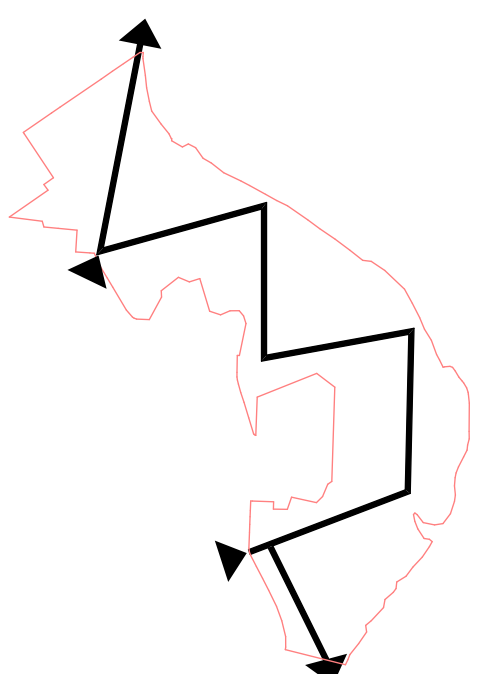
RAJA LÕIKED 1:100



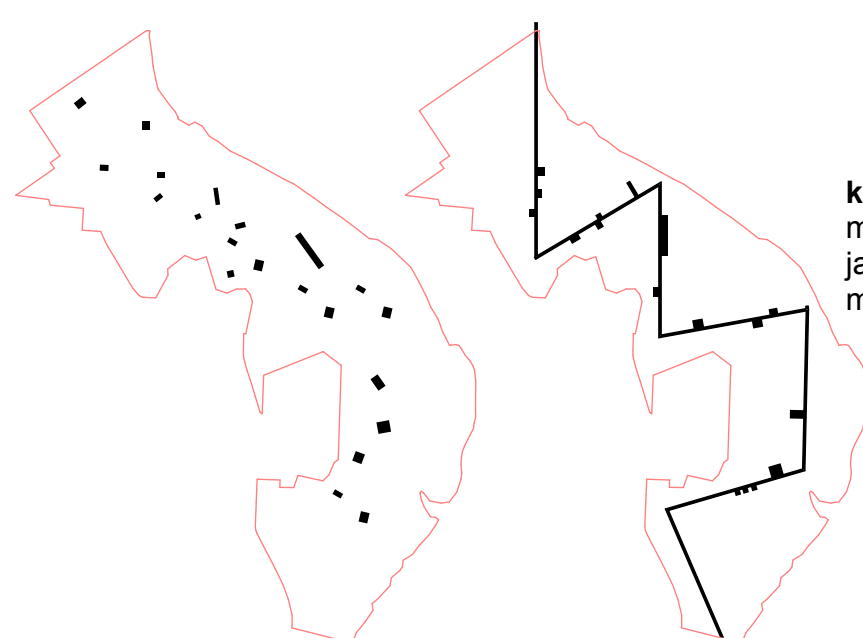
ala läbiv struktuur on ühtaegu kulgev rada, siduv vöö, defineeriv piir.



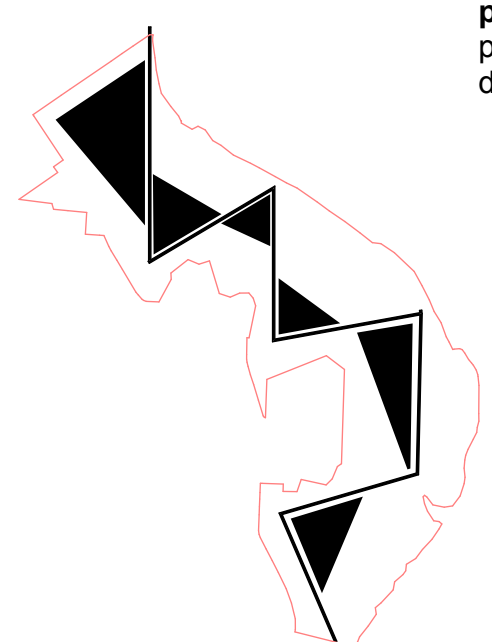
rada
võimalik on nii aeglane kasutus kui kiire liikumine shortcut'ide kaudu.



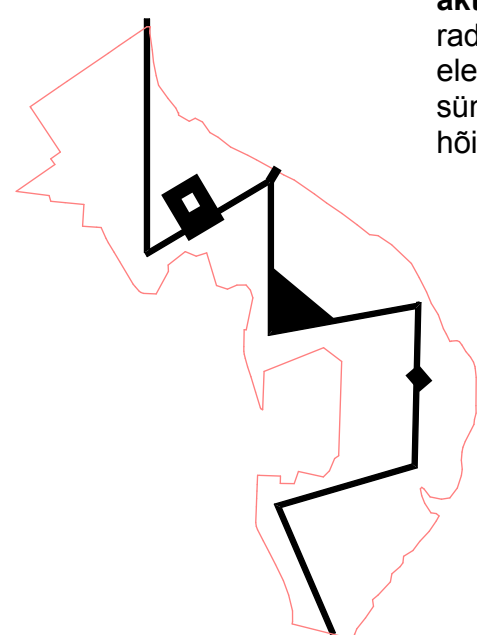
vöö
ühendab rannaala erinevate funktsioonidega alasid
ühendub rannapromenaadi ja linna
kergliiklusteedega (Linnuse ja Raja tn, Kalda tn)



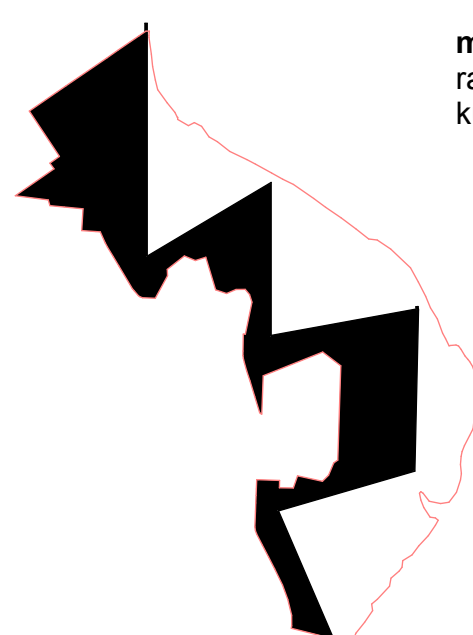
kokkukoondaja
maastikule paigutatavad infrastruktuuri elemendid
ja vajalikud trassid on seotud rajaga. Nii säilib
maastik maksimaalselt.



piir
piiritleb ala funktsionaalseteks tsoonideks,
defineerib olemasolevad omapärad

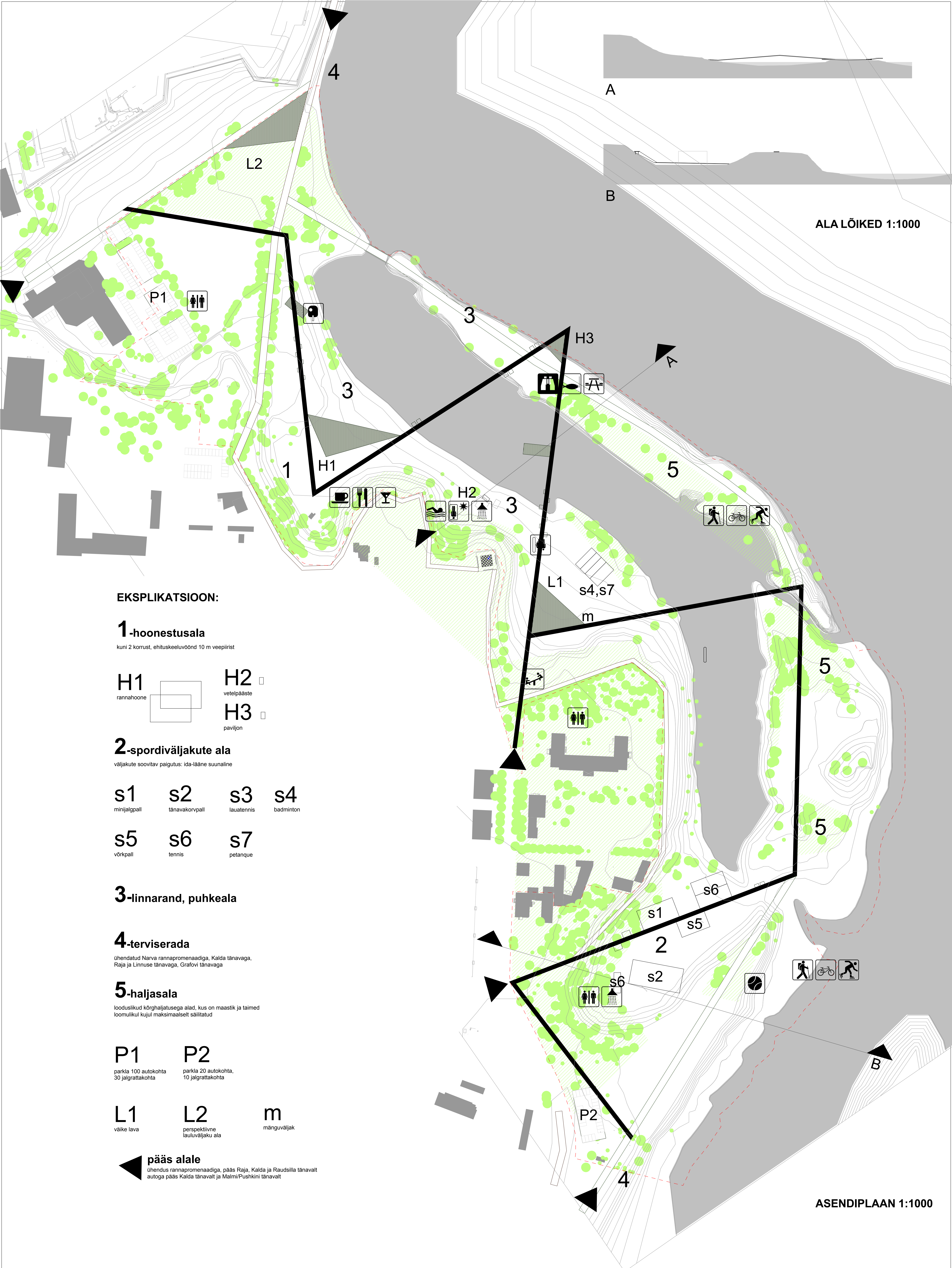


aktiveerija
rada koos sellele lisatud programmiliste
elementidega toimib lokaalsete aktiivsuste
sünnitajana, sündmused saavad laieneda ja
hõivata radade vahelist ala maa ja vee peal.



märk
rajatav struktuur annab alale äratuntava märgilise
kuvandi, mis haakub bastionide temaatikaga





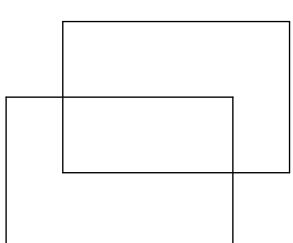
EKSPLIKATSIOON:

1-hoonestusala

kuni 2 korrust, ehituskeeluvöönd 10 m veepiirist

H1

rannahoone



H2

vetelpääste

H3

paviljon

2-spordiväljakute ala

väljakute soovitatav paigutus: ida-lääne suunaline

s1

minijalgapall

s2

tänavakorvpall

s3

lauatennis

s4

badminton

s5

võrkpall

s6

tennis

s7

petanque

3-linnarand, puhkeala

4-terviserada

ühendatud Narva rannapromenaadiga, Kalda tänavaga, Raja ja Linnuse tänavaga, Grafovi tänavaga

5-haljasala

looduslikud kõrghaljatusega alad, kus on maastik ja taimed loomulikult kujul maksimaalselt säilitatud

P1

parkla 100 autokohta
30 jalgrattakohta

P2

parkla 20 autokohta,
10 jalgrattakohta

L1

väike lava

L2

perspektiivne
lauluväljaku ala

m

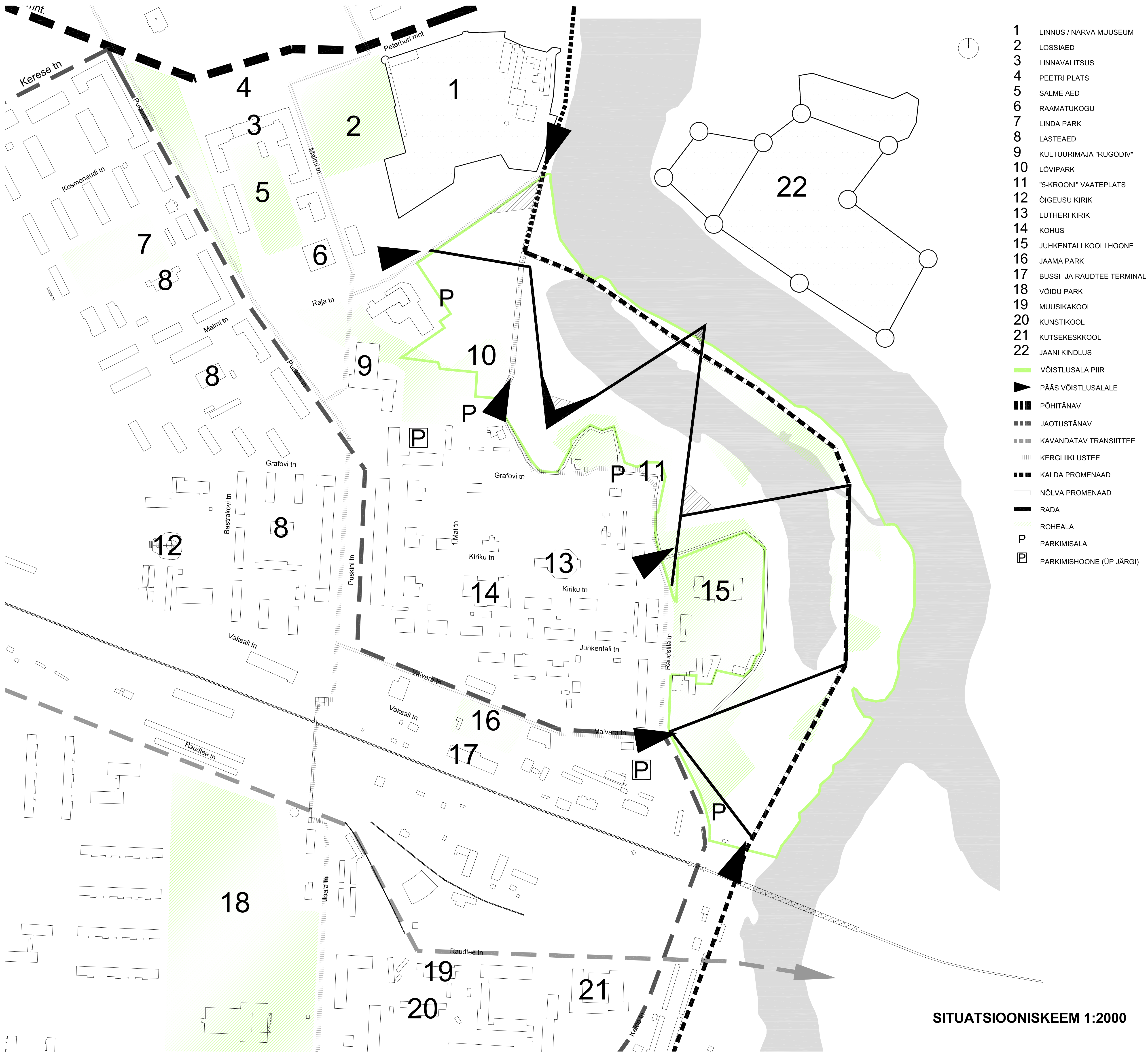
mänguväljak

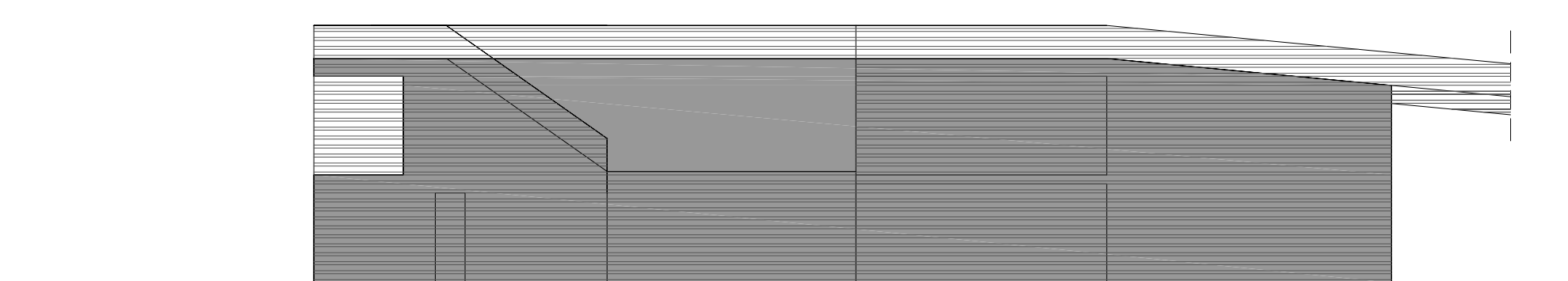
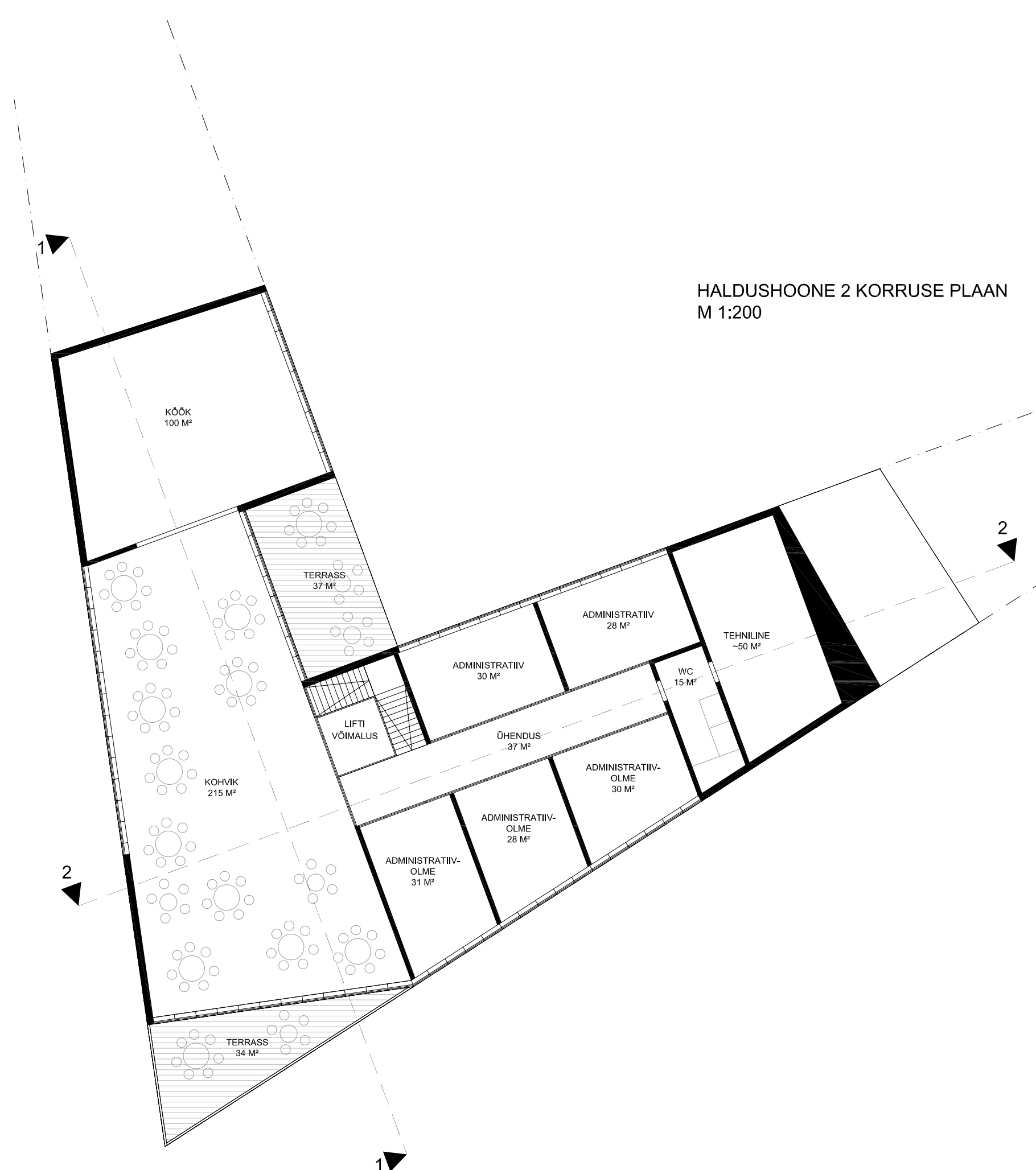
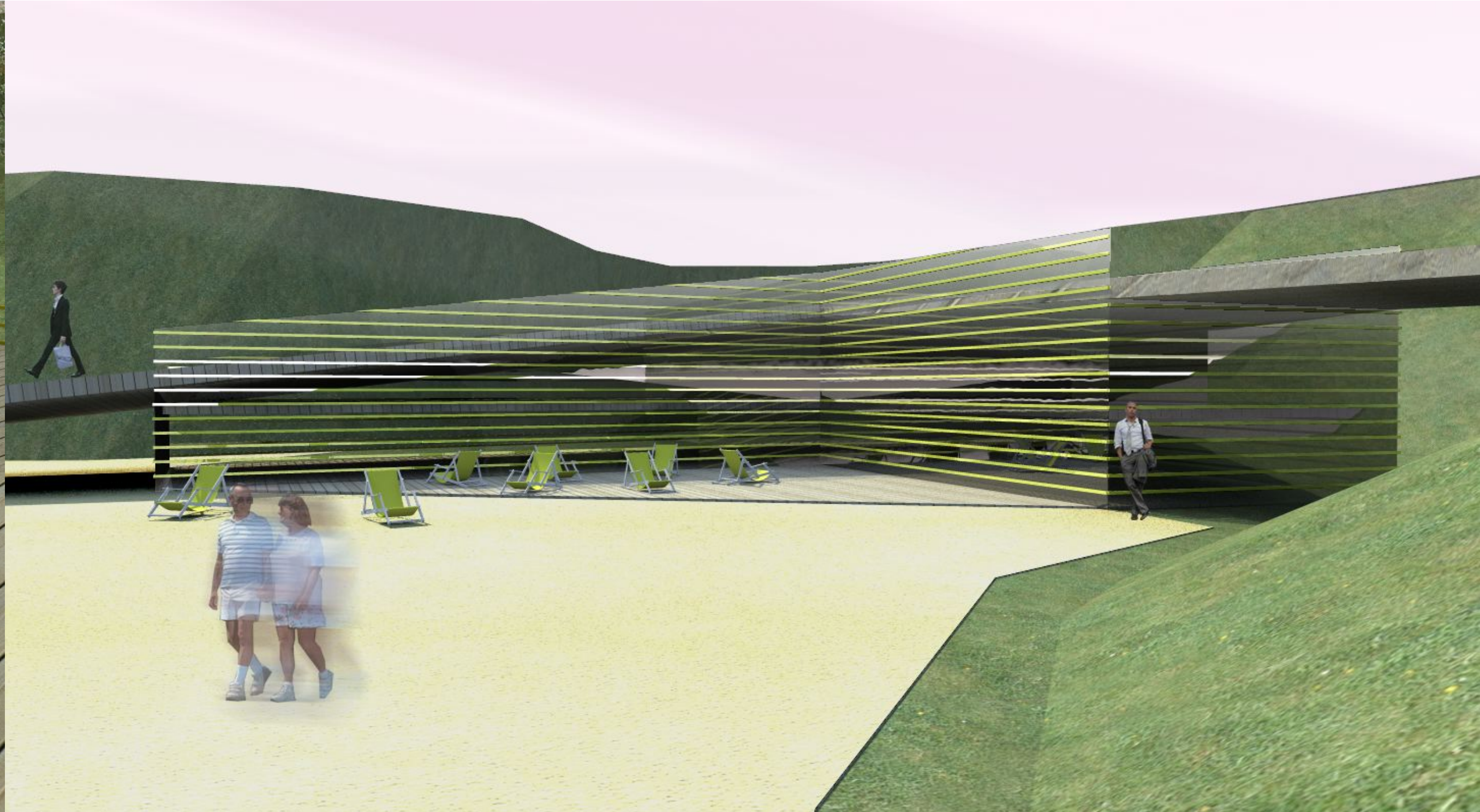
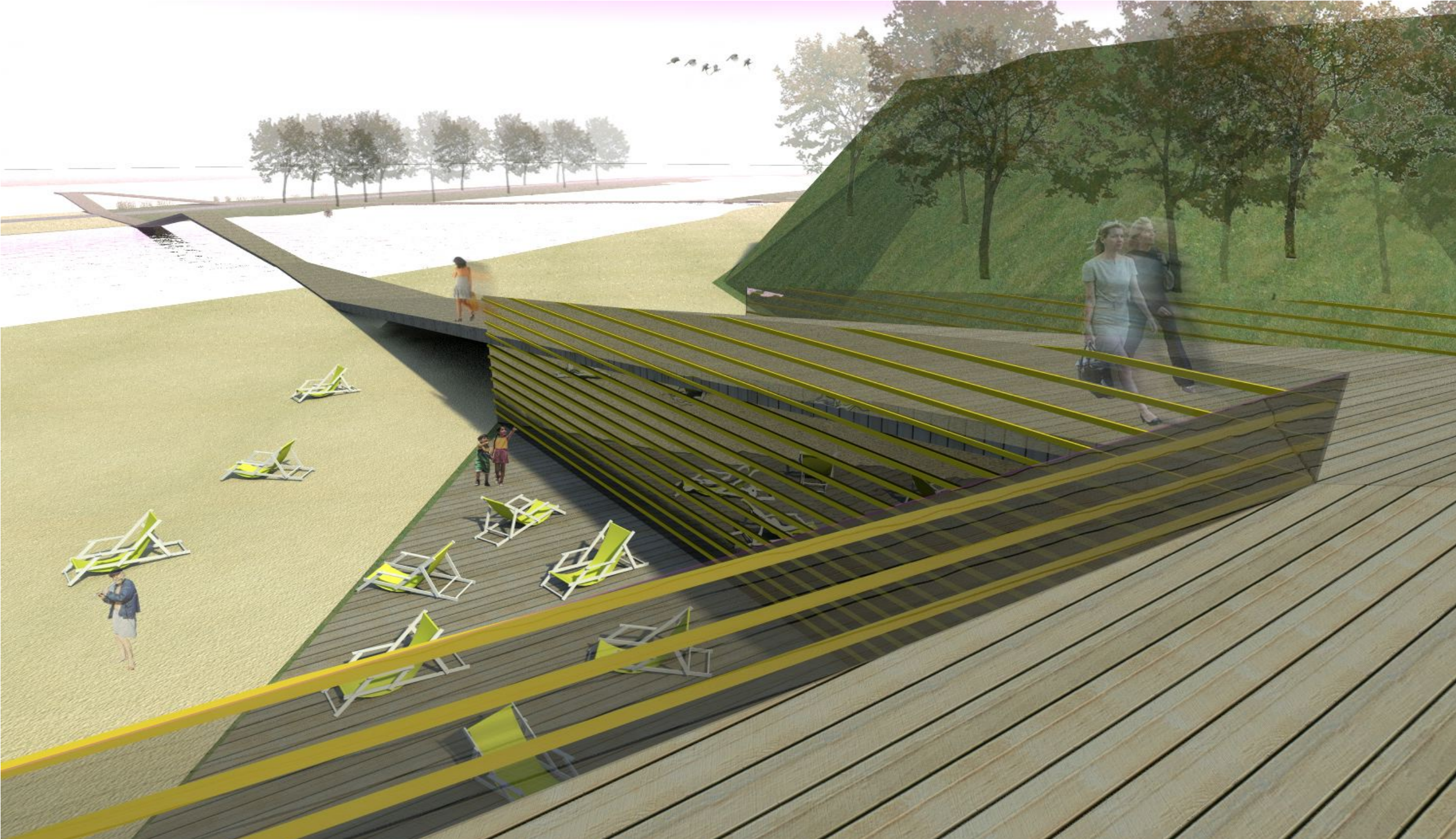
pääs alale

ühendus rannapromenaadiga, pääs Raja, Kalda ja Raudsilla tänavalt
autoga pääs Kalda tänavalt ja Malmi/Pushkini tänavalt

ALA LÕIKED 1:1000

ASENDIPLAAN 1:1000

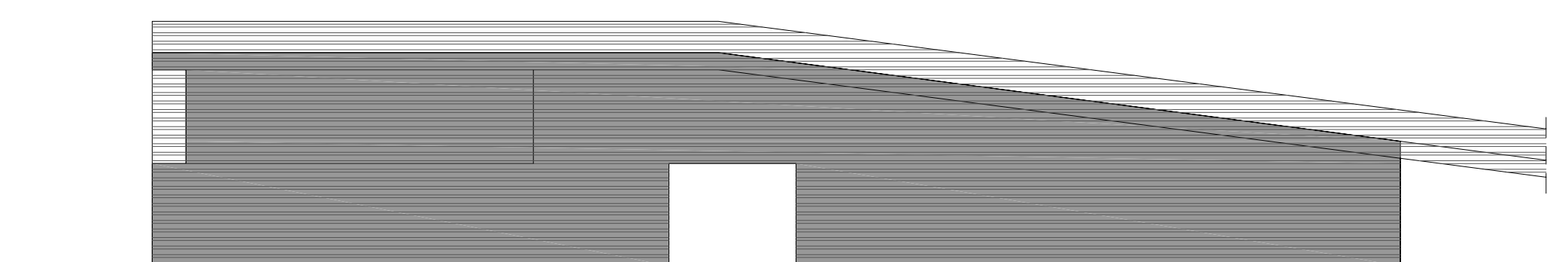




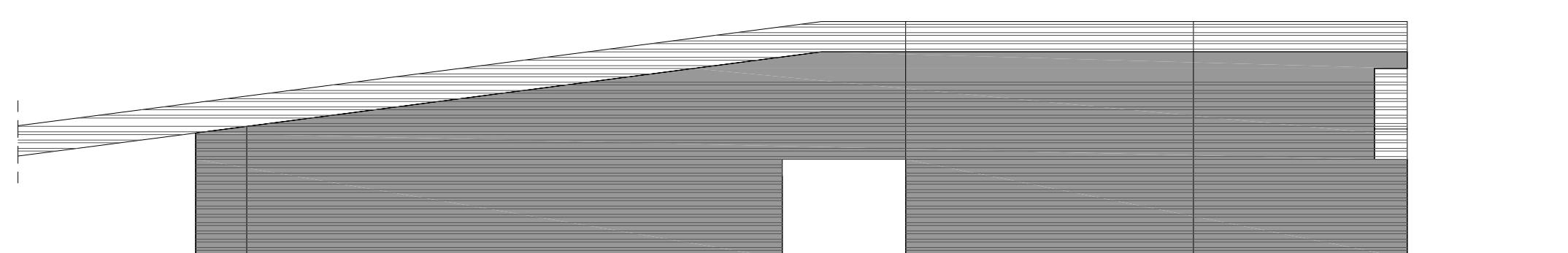
VAADE KIRDEST
M 1:200



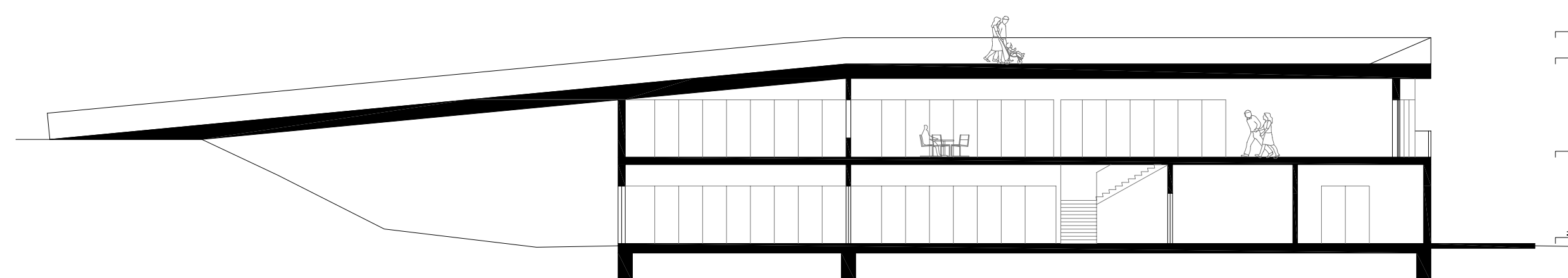
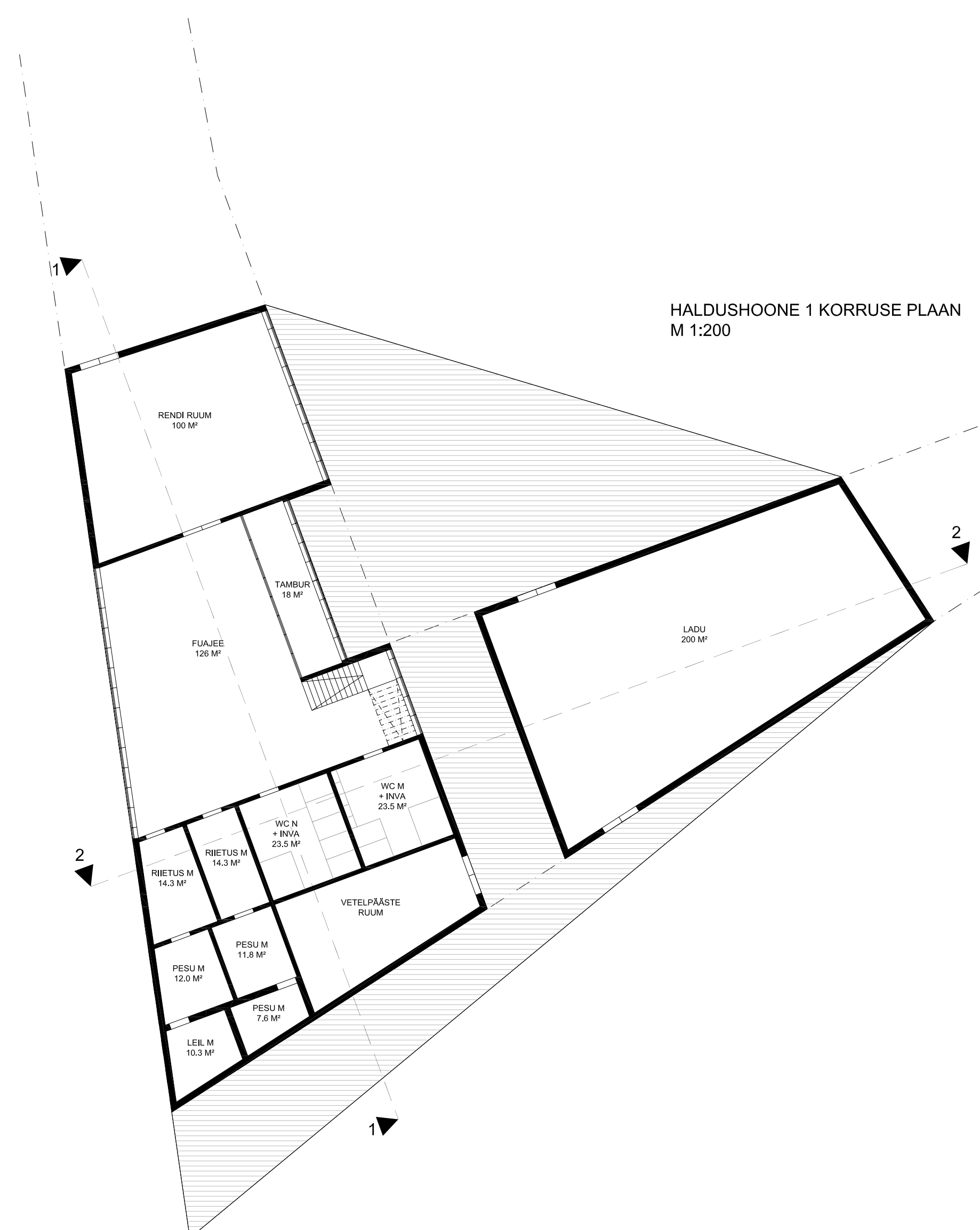
VAADE EDELAST
M 1:200



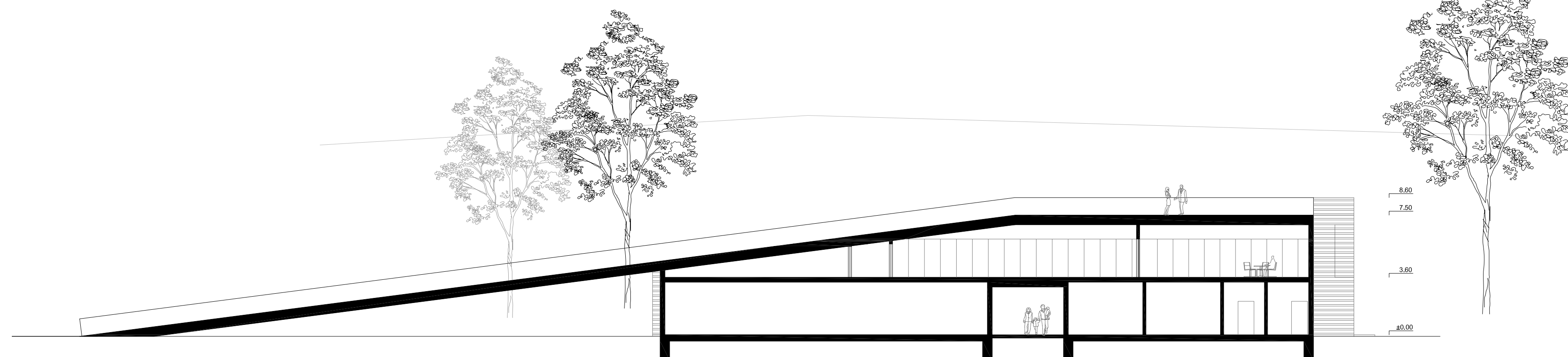
VAADE KAGUST
M 1:200



VAADE LOODEST
M 1:200



HALDUSHOONE LÕIGE 1-1
M 1:200



HALDUSHOONE LÕIGE 2-2
M 1:200